

メガホン

防滴構造・ワイヤレス付の大出力タイプや、防水性能をアップしたクリアホンタイプ、小型のハンディータイプなど、充実のラインアップを誇ります。



TWB-300シリーズ セット例	40
防滴スーパーワイヤレスメガホン	41
300MHz帯 ワイヤレスオプション / TWBシリーズ オプションユニット	42
15W 防滴メガホン	43
13W メガホン	43
6W 防滴メガホン	44
6W <充電式> 防滴メガホン	44
3W ミニメガホン	45
15W メガホン	46
メガホン 関連機器	46
通達距離について / 電池持続時間の表記について	46

15W 防滴メガホン

雨の中でも視界がクリア。最大20Wのスタイリッシュメガホン。

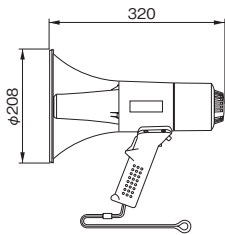
WET MEGA

Splash proof type design 意匠登録第 1144813号

TR-315

¥21,000 (税抜価格)

通達距離 約315m (音声)



TR-315シリーズ

TR-315W

¥25,000 (税抜価格)

通達距離 約315m (音声) / 約500m (ホイッスル)



- 雨の中でも使用できる新防滴設計と、クリアーホーンを採用したニューコンセプトメガホンです。
- 防滴構造により多少の雨でもしっかりガード、安心して使用できます。
- クリアーホーンは視界が良好ですので、拡声ターゲットの確認、スピーチ、指令伝達が的確に行えます。

TR-315S

¥25,000 (税抜価格)

通達距離 約315m (音声) / 約500m (サイレン)



- パワーアップしたクリアな音質はシャープに遠くまで声を伝えます。
 - トークスイッチ・ボリューム・サイレン/ホイッスル操作はワンハンド・ワンタッチ。バランスのとれたグリップは軽く、手にフィットします。
 - クリアーホーンと本体は、軽くて丈夫な高耐性ASA樹脂製です。
- ※サイレン・ホイッスル音のイメージをHPで試聴できます。

品番	TR-315	TR-315W	TR-315S
口径寸法	φ208mm		
全長寸法	320mm		
使用電源	乾電池 (単2形) 6個 ※乾電池は付属していません		
最大出力	20W		
定格出力	15W		
サイレン周波数	—	—	400Hz ~ 800Hz 自動吹鳴くり返し周期約 5 秒
電池持続時間	音声: 約 18 時間 (JEITA)	音声: 約 18 時間、ホイッスル: 約 40 分 (JEITA)	音声: 約 18 時間、サイレン: 約 40 分 (JEITA)
通達距離	音声: 約 315m (JEITA)	音声: 約 315m、ホイッスル: 約 500m (JEITA)	音声: 約 315m、サイレン: 約 500m (JEITA)
外装	本体 (ASA 樹脂): ライトブルー ホーンマウス (ASA 樹脂): ブルー系クリアー		本体 (ASA 樹脂): レッド ホーンマウス (ASA 樹脂): レッド系クリアー
質量	約 1.1kg (乾電池を除く)		
防塵・防水性能	IP54		

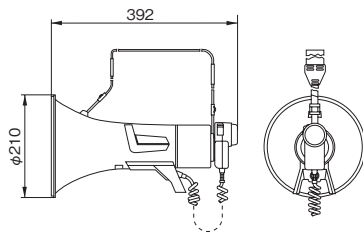
13W メガホン

持ち運びしやすいショルダー型のシンプルデザイン。

TR-320

¥26,000 (税抜価格)

通達距離 約400m (音声)



- クリアな音で、遠くまで声をとどけるハイパワータイプ。
- 軽くて丈夫なABS樹脂ボディ。
- 肩掛けベルトは、巾の広い耐久性のあるパイレン素材を採用。肩にやさしく長時間のご使用でも気になりません。

品番	TR-320		
口径寸法	φ210mm	電池持続時間	音声: 約 12 時間 (JEITA)
全長寸法	392mm	通達距離	音声: 約 400m (JEITA)
使用電源	乾電池 (単2形) 6個 ※乾電池は付属していません	外装	ホーンマウス・電池カバー・マイクケース・レフレクター・スタンド脚 (ABS樹脂): ホワイト
最大出力	20W	適応スタンド	ST-110 (スタンド取付ネジ W3/8)
定格出力	13W	質量	約 1.3kg (乾電池を除く)

ポータブルアンブ

ワイヤレスシステム

メガホン

業務用放送設備

サウンドシステム

非常用放送設備

車載システム

マイクロホン

スピーカー

監視カメラ・他

6W 防滴メガホン

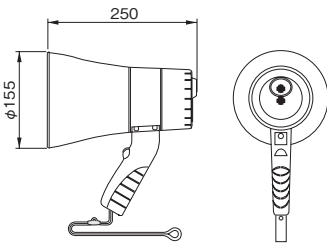
「水をシャットアウト」豪雨でも使えるカラフルなコンパクトタイプ。

WET・MEGA
Splash proof type design

TR-215A

¥15,800 (税抜価格)

通達距離 約250m (音声)



TR-215Aシリーズ

TR-215WA

¥19,400 (税抜価格)

通達距離 約250m (音声) / 約315m (ホイッスル)



- 台風や豪雨の中でも安心して使用できる新防滴設計と、大幅な軽量化を実現したニューコンパクトメガホンです。
- 重さが630gと従来商品比30% (当社比) の軽量化を実現 (乾電池別)。長時間の使用でも疲れません。
- ニューフォルムのウェーブラインホーンは、マイルドで明快な聞きやすい音質です。
- 電池持続時間はそのまま、使用本数が単3電池8本から6本に。経済的で環境に優しい設計です。

TR-215SA

¥19,400 (税抜価格)

通達距離 約250m (音声) / 約315m (サイレン)



- トークスイッチ・ポリウム・サイレン/ホイッスル操作はワンハンド・ワンタッチ。バランスのとれたグリップは軽く、手にフィットします。
- ボディケースには全て、抜群の強度と軽さを持つASA樹脂を使用しています。

※サイレン・ホイッスル音のイメージをHPで試聴できます。

品番	TR-215A	TR-215WA	TR-215SA
口径寸法	φ155mm		
全長寸法	250mm		
使用電源	乾電池 (単3形) 6個 ※乾電池は付属していません		
最大出力	10W		
定格出力	6W		
電池持続時間	音声：約10時間 (JEITA)	音声：約10時間、ホイッスル：約30分 (JEITA)	音声：約10時間、サイレン：約30分 (JEITA)
通達距離	音声：約250m (JEITA)	音声：約250m、ホイッスル：約315m (JEITA)	音声：約250m、サイレン：約315m (JEITA)
外装	ホーン・カバー部 (ASA樹脂)：ライトブルー 本体・ハンドル部 (ASA樹脂)：グレー	ホーン・カバー部 (ASA樹脂)：イエロー 本体・ハンドル部 (ASA樹脂)：グレー	ホーン・カバー部 (ASA樹脂)：レッド 本体・ハンドル部 (ASA樹脂)：グレー
質量	約630g (乾電池を除く)		
防塵・防水性能	IP65		

6W <充電式> 防滴メガホン

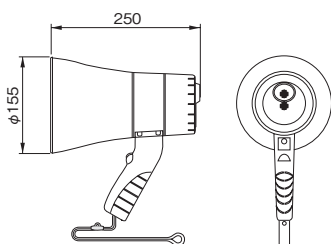
充電式なので、防災・防犯用に最適です。

WET・MEGA
Splash proof type design

TR-215CS

¥32,000 (税抜価格)

通達距離 約250m (音声) / 約400m (サイレン)



- 電池交換のいらない充電式。電池が消耗しても、充電することで繰り返し使用することができます。
- 軽量でコンパクトな設計ですので、女性の方でも長時間楽に使用できます。
- ボディケースは軽くて丈夫なASA樹脂製。使いやすく機能性に優れたフォルムでストレートに音を遠くまで届けます。
- 強力なサイレン機構を搭載。非常時にはサイレン警報で注意を促し、音声指示とともに的確な避難誘導が行えます。

- 充電器はメガホンホルダーと兼用。メガホンをホルダーに収めるだけで充電されるので、常にベストな状態を維持できます。
- 充電中は、端子がホルダーの奥に隠れるように設計されています。

※サイレン音のイメージをHPで試聴できます。



品番	TR-215CS
口径寸法	φ155mm
全長寸法	250mm
使用電源	DC9.6V 専用密閉型ニッケルカドミウム蓄電池 (600mAh)
最大出力	10W
定格出力	6W
電池持続時間	音声：約10時間、サイレン：約30分 (満充電状態より)
充電時間	放電状態から満充電まで約50時間
通達距離	音声：約250m、サイレン：約400m
外装	ホーン・カバー部 (ASA樹脂)：レッド、本体・ハンドル部 (ASA樹脂)：グレー
質量	約810g (内蔵蓄電池を含む)
防塵・防水性能	IP65 (充電器を除く)

品番	TR-215CS 専用充電器
使用電源	AC100V 50Hz/60Hz
寸法	幅155mm 高さ135mm 奥行90mm
外装	(ABS樹脂)：アイボリー
質量	約355g
電源コード長さ	1900mm

ポータブルアンブ
ワイヤレスシステム

メガホン

業務用放送設備

サウンドシステム

非常用放送設備

車載システム

マイクロホン

スピーカー

監視カメラ・他

3W ミニメガホン

メガホンで初のストラップ採用。ミニサイズでらくらく操作。

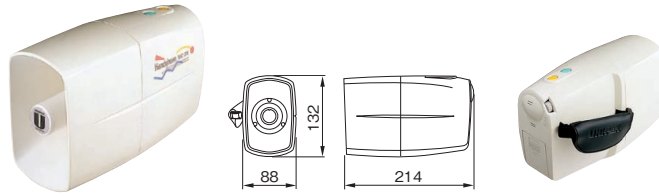
Handyhorn

ハンディーホーン

TRC-3W

¥10,800 (税抜価格)

通達距離 約100m (音声) / 約50m (ホイッスル小) / 約125m (ホイッスル大)



- ストラップの採用でグリップの必要がなく、軽くて使い易いおしゃれなミニメガホンです。
- 2段音量のホイッスル機能を搭載。明瞭度をアップしたシャープなサウンドを実現しました。
- シェイプアップボディのおしゃれなデザインなので、女性の方でも気楽にお使いいただけます。

※ホイッスル音のイメージをHPで試聴できます。

ハンズフリーで軽快なフットワーク。

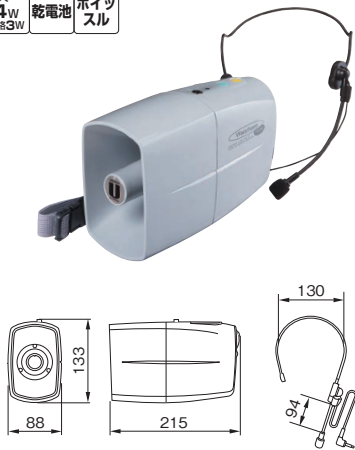
Waisthorn

ウエストホーン

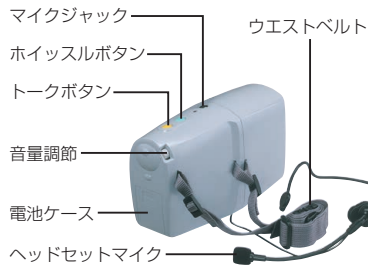
TRC-3WH

¥18,500 (税抜価格)

通達距離 約160m (音声) / 約50m (ホイッスル小) / 約125m (ホイッスル大)



各部名称



- ウエストホーンはヘッドセットマイクとウエストベルトのセットアップ。軽快なフットワークでコミュニケーションすることができます。
- 2段音量のホイッスル機能を搭載。明瞭度をアップしたシャープなサウンドを実現しました。

※ホイッスル音のイメージをHPで試聴できます。

品番	TRC-3W	TRC-3WH
外形寸法	88 (W) × 132 (H) × 214 (D) mm ※ ハンドストラップを含まず	88 (W) × 133 (H) × 215 (D) mm
使用電源	乾電池 (単3形) 4個 ※乾電池は付属していません	
最大出力	4W	
定格出力	3W	
電池持続時間	音声 : 約 10 時間 (JEITA) ホイッスル小: 約 180 分 (JEITA) ホイッスル大: 約 40 分 (JEITA)	音声 : 約 7 時間 (JEITA) ホイッスル小: 約 180 分 (JEITA) ホイッスル大: 約 40 分 (JEITA)
通達距離	音声 : 約 100m (JEITA) ホイッスル小: 約 50m (JEITA) ホイッスル大: 約 125m (JEITA)	音声 : 約 160m (JEITA) ホイッスル小: 約 50m (JEITA) ホイッスル大: 約 125m (JEITA)
外装	(ASA 樹脂) : ホワイト	(ABS 樹脂) : ライトブルーグレー
ベルト適応範囲	—	ウエストサイズ約 45cm ~ 約 135cm
質量	約 600g (乾電池を除く)	約 600g (乾電池を除く)、ヘッドセットマイク 約 37g

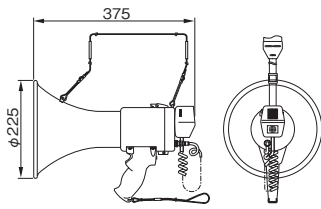
15W メガホン

ホーンが丈夫な金属製のハイパワータイプ。

TRM-66A

¥26,500 (税抜価格)
通達距離約500m (音声)

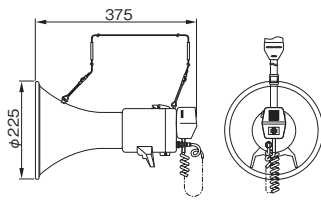
最大 25W 定格15W 乾電池



TRM-55A

¥25,400 (税抜価格)
通達距離約500m (音声)

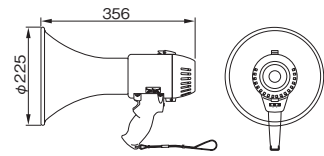
最大 25W 定格15W 乾電池



TRM-119

¥25,000 (税抜価格)
通達距離約400m (音声) / 約500m (サイレン)

最大 25W 定格15W 乾電池 サイレン



※サイレン音のイメージをHPで試聴できます。

品番	TRM-66A	TRM-55A	TRM-119
口径寸法	φ225mm		
全長寸法	375mm		356mm
使用電源	乾電池 (単2形) 8個 ※乾電池は付属していません		
最大出力	25W		
定格出力	15W		
電池持続時間	音声: 約 17 時間 (JEITA)		音声: 約 17 時間、サイレン約 30 分 (JEITA)
通達距離	音声: 約 500m (JEITA)		音声: 約 400m、サイレン約 500m (JEITA)
外装	ホーンマウス (アルミニウム) : ライトグレー レフレクター・アンブケース (ABS 樹脂) : ブルー マイクケース (ABS 樹脂) : ライトグレー マイクケースふた (ABS 樹脂) : ダークグレー グリップ (ABS 樹脂) : ライトグレー	ホーンマウス (アルミニウム) : ライトグレー レフレクター・アンブケース (ABS 樹脂) : ブルー マイクケース (ABS 樹脂) : ライトグレー マイクケースふた (ABS 樹脂) : ダークグレー スタンド脚 (ABS 樹脂) : ブラック	ホーンマウス (アルミニウム) : ホワイト レフレクター・アンブケース (ABS 樹脂) : レッド グリップ (ABS 樹脂) : レッド
質量	約 1.6kg (乾電池を除く)	約 1.5kg (乾電池を除く)	約 1.4kg (乾電池を除く)

メガホン 関連機器

※TWB-300シリーズ、TR-320、TRM-55Aが取付可能です。

スピーカースタンド

ST-110

¥13,500 (税抜価格)

RoHS



設置上のご注意

・風の強い日には使用しないでください。
転倒などの事故の原因となります。

品番	ST-110
適合スピーカー	メガホン、U字形ブラケットL形・S形を使用したホーンスピーカー パイプ部・三脚部 (アルミニウム)
外装	ノブボルト (合成樹脂) : 黒 保護足部 (ゴム) : 黒
寸法	高さ 1200mm ~ 1970mm
質量	約 1.3kg
スピーカー取付ねじ	W3/8
アダプターねじ	W5/16

通達距離について

●通達距離はJEITA (電子情報技術産業協会) 規格に基づいていますが、周囲の騒音により、カタログの表記より短くなる場合があります。

電池持続時間の表記について

- メガホンの電池持続時間は、従来JEITA (電子情報技術産業協会) 規格で規定された赤マンガン乾電池での測定でしたが、規定の改定により黒マンガン乾電池での測定へ変更となりました。
- 使用する乾電池の変更に伴い、電池持続時間の表示は従来より長くなっています。