

(1/2)

## 車載用アンプ

## NDA-402A

電 源 電 圧	DC12V マイナスアース/標準電圧 DC14V
電 源 電 圧 範 囲	DC10V~DC16V
消 費 電 流	5.5A
出 力	定格40W 最大60W
出 力 負 荷 インピーダンス	4Ω・8Ω/チップ式コネクタ(ギボシ)による接続差替方式
ひ ず み 率	5%以下
周 波 数 特 性	250Hz~10kHz ±3dB
音 質 調 節	10kHzにおいて -10dB (1kHz 基準) 250Hzにおいて -6dB (SPEECH時/1kHz 基準)
入 力 感 度 及 び インピーダンス	マイク1: -52dBV ±3dB 600Ω 不平衡 音量調節器付 マイク2: -52dBV ±3dB 600Ω 不平衡 音量調節器付 予備入力: -22dBV ±3dB 10kΩ 平衡
信 号 対 雑 音 比	50dB以上
動 作 表 示	電源表示: LED (緑)
使 用 温 度 範 囲	-20°C~60°C
外 装	パネル(ABS樹脂): マンセルN1近似色 ブラック ケース(塗装鋼板): マンセルN1近似色 ブラック
寸 法	幅178mm 高さ50mm 奥行165mm
質 量	約1.5kg
付 属 品	取扱説明書(保証書付)×1、UNI-PEX連絡先一覧×1、大形単頭平衡プラグ×1、 マイクロホン×1、ヒューズ(10A)×1、コの字形取付金具×1、穴あきステー×1、 M5ナット×5、M5×10セムスポルト×5、M5×16セムスポルト×5、 φ5×12平ワッシャー×5
用 途 ・ 特 徴	ダッシュボード下に容易に取り付けることができますが、インダッシュでの設置は行なえません。 2系統のマイク入力と予備入力(AUX)を装備し、ミキシング放送ができます。 音質調節にスピーチポジションを設けており、この位置に合わせることでアナウンスの明瞭度を 上げることができます。 スピーカーの接続はチップ式コネクタ(ギボシ)を採用し、別売のスピーカー接続コード (LS-404)を使用すれば、スピーカー2本の接続作業をワンタッチで行う事ができます。

営 業

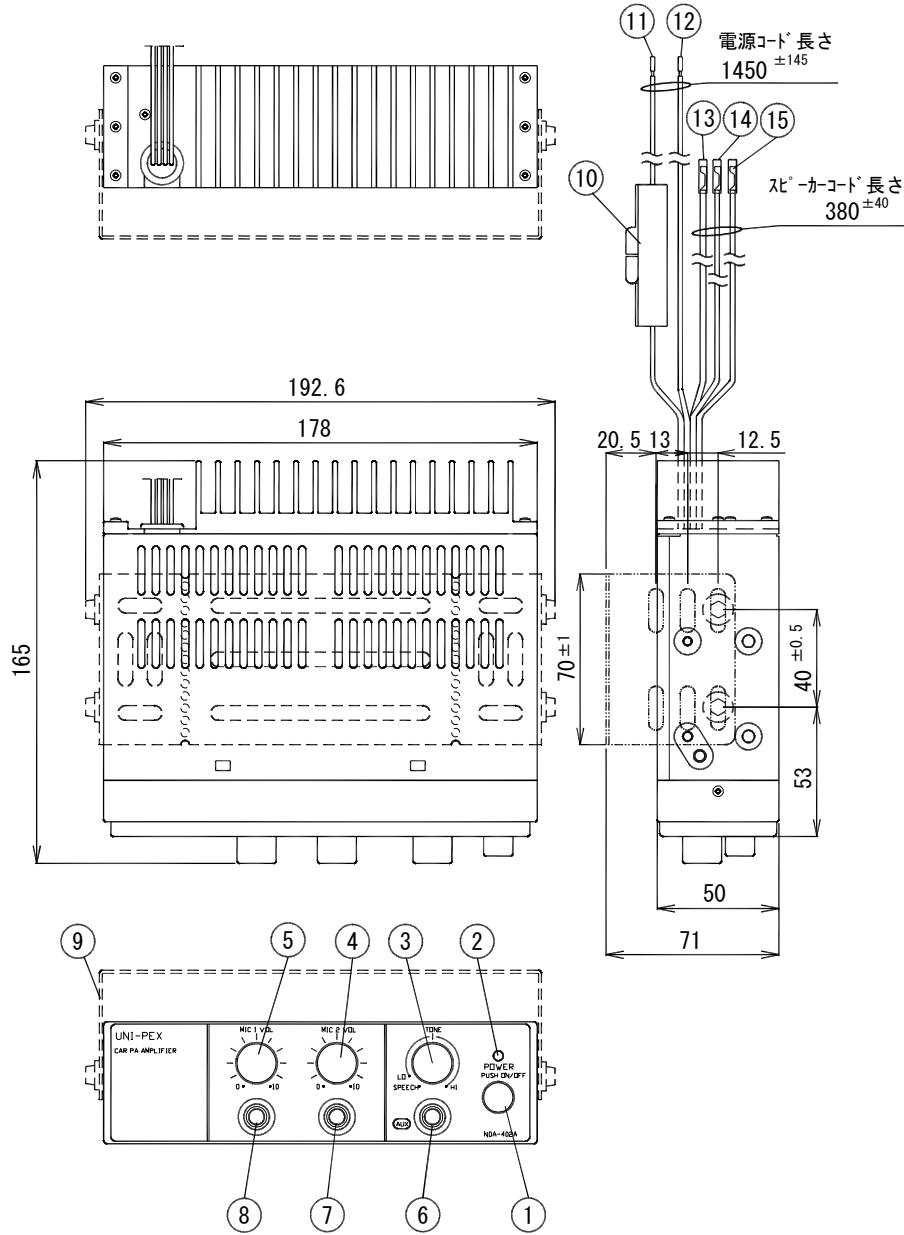
A105-A03

# 仕様書

# UNI-PEX

(2/2)

車載用アンプ  
NDA-402A



番号	名称	番号	名称
1	電源スイッチ	9	コの字形取付金具
2	電源表示LED(ミドリ)	10	ヒューズホルダー(ヒューズ10A)
3	音質調節つまみ	11	+側電源接続コード(アカ)
4	マイク2 音量調節つまみ	12	-側電源接続コード(クロ)
5	マイク1 音量調節つまみ	13	スピーカー共通線(シロ)
6	予備入力ジャック	14	スピーカー8Ω接続線(ダイダイ)
7	マイク2入力ジャック	15	スピーカー4Ω接続線(チャ)
8	マイク1入力ジャック		

単位mm

営業

A105-A03

今後改良のため、予告なく変更することがあります。

製造元 日本電音株式会社 販売元 ユニペックス株式会社