

仕様書

UNI-PEX

No. 1

車載用アンプ

NT-104A

電源電圧	DC24V マイナスアース/標準電圧 DC28V
電源電圧範囲	DC20V~DC32V
消費電流	1.0A
出力	定格10W 最大16W
出力負荷インピーダンス	4・8 / チップ式コネクタ(ギボシ)による接続差替方式
ひずみ率	5%以下
周波数特性	250Hz~10kHz ±3dB
入力感度及びインピーダンス	マイク(ダイナミック): -52dBV ±3dB 600 不平衡 音量調節器付(ダイナミック形優先) マイク(ECM): -34dBV ±3dB 600 不平衡 (音量調節器はダイナミック形と兼用) 予備入力: -22dBV ±3dB 10k 平衡
ファンタム電源	+2.0V±0.5V、RL=2.2K (マイク(ECM)入力)
信号対雑音比	50dB以上
動作表示	電源表示: LED(緑)
使用温度範囲	-20~60
外装	パネル(ABS樹脂): マンセルN1近似色 ブラック ケース(塗装鋼板): マンセルN1近似色 ブラック
寸法	幅95mm 高さ50mm 奥行103mm
質量	約0.6kg
付属品	取扱説明書(保証書付) 1、UNI-PEX連絡先一覧 1、ダイナミック形マイクロホン 1、ヒューズ(1.5A) 1、大形単頭平衡プラグ 1、コの字形取付金具 1、M5ナット 2、M4×8六角セムスボルト 4、M5×16セムスボルト 2、5×12平ワッシャー 2
用途・特徴	コンパクトサイズで、ダッシュボード下等に容易に取り付けることができます。 2種類(ダイナミック形/ECM形)のマイク入力に対応し、予備入力(AUX)とのミキシング放送ができます。 ダイナミック形とECM形を同時に接続した場合、ダイナミック形が優先します。 スピーカーの接続はチップ式コネクタ(ギボシ)を採用し、別売のスピーカー接続コード(LS-404)を使用すれば、スピーカー2本の接続作業をワンタッチで行う事ができます。

No. 2の外観図と合わせてご覧ください。

営業

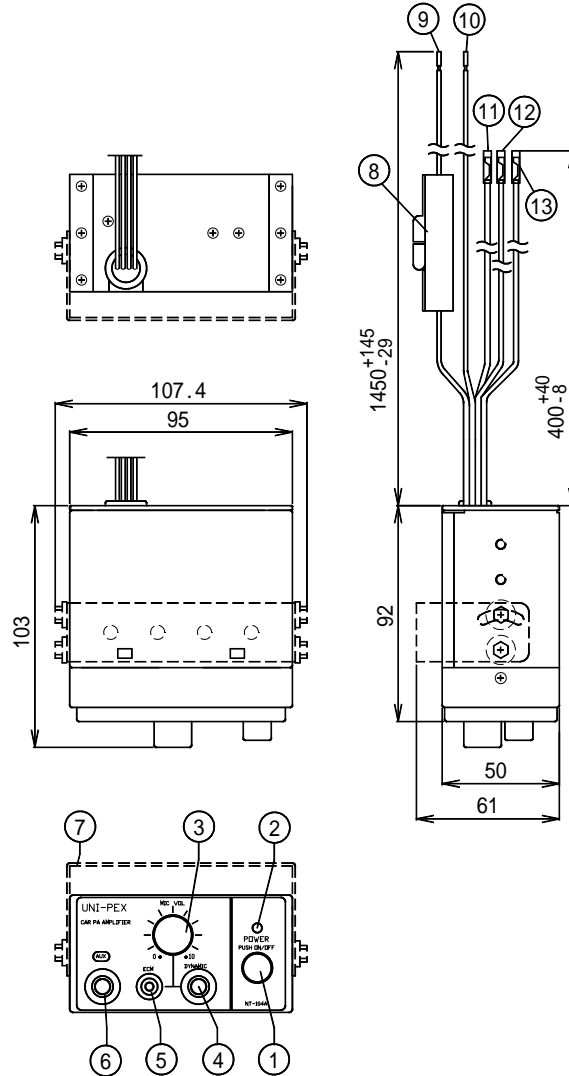
JG08

仕様書

UNI-PEX

No. 2

車載用アンプ
NT-104A



番号	名 称	番号	名 称
1	電源スイッチ	7	コの字形取付金具
2	電源表示LED(ミドリ)	8	ヒューズホルダー(ヒューズ1.5A)
3	マイク音量調節つまみ	9	+側電源接続コード(アカ)
4	マイク入力ジャック(ダイナミック形) 標準ジャック(6.3)	10	-側電源接続コード(クロ)
5	マイク入力ジャック(ECM形) ミニジャック(3.5)	11	スピ-カー共通線(シロ)
6	予備入力ジャック 標準ジャック(6.3)	12	スピ-カー8 接続線(ダイダイ)
		13	スピ-カー4 接続線(チャ)

単位mm

営 業

JG08

今後改良のため、予告なく変更することがあります。

製造元 日本電音株式会社 販売元 ユニペックス株式会社