

UNI-PEX

取扱説明書

ヘッドセット

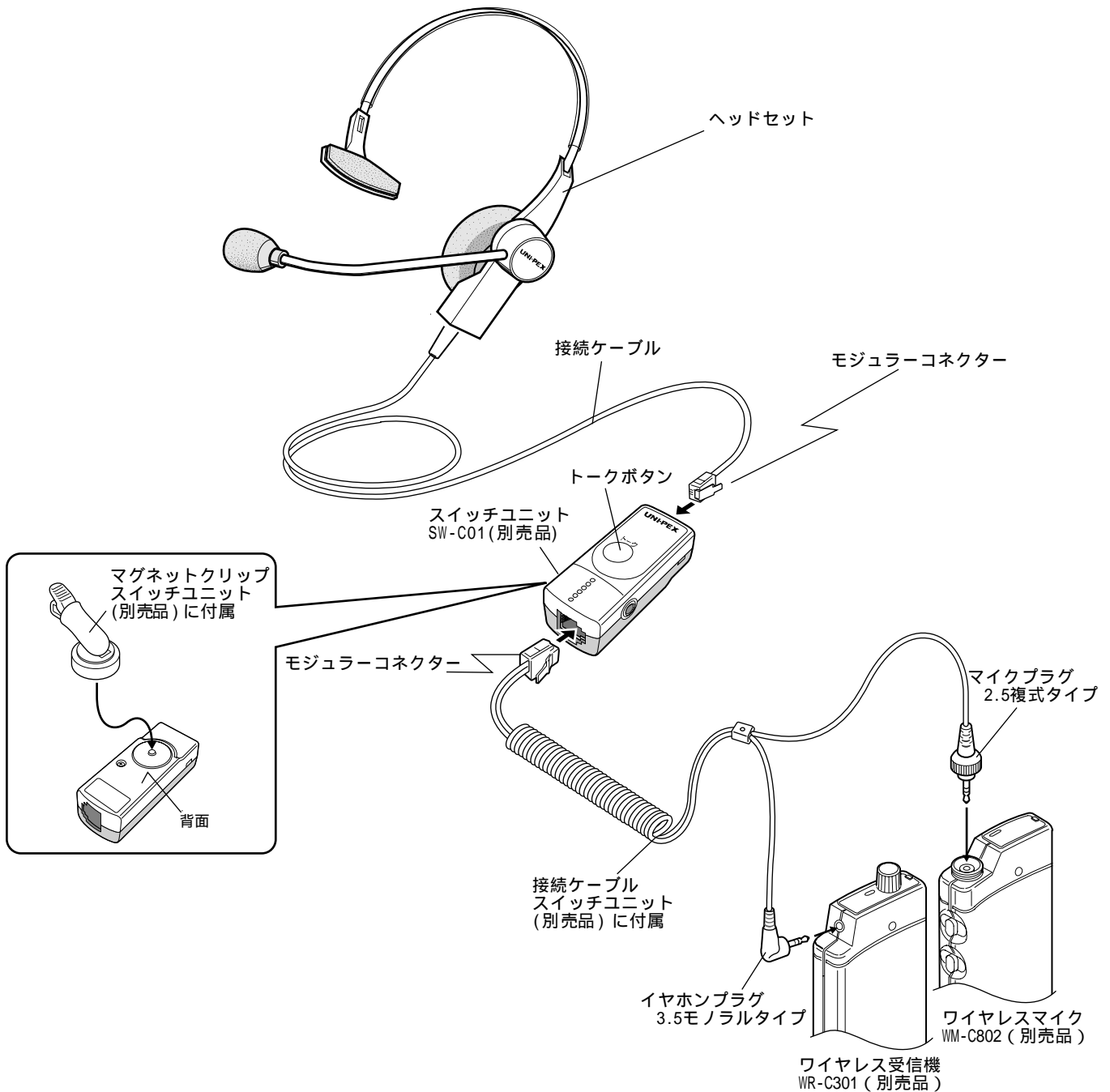
HM-C100

このたびは、ヘッドセットをお買い上げいただき、誠にありがとうございました。
ご使用前に、この取扱説明書の説明をよくお読みのうえ、正しくご使用ください。この取扱説明書は
お読みになりましたら大切に保管し、後日わからないことがありましたら再びご覧ください。

商品概要

本機は、ワイヤレスマイクロホン WM-C802(別売品)を弊社製のスイッチユニット SW-C01(別売品)
で使用する場合のヘッドセットです。

各部の名前



使いかた

- 1 本機とスイッチユニット(別売品)を装着する
本機はマイクの位置が右側でも左側でも装着できます。
- 2 スイッチユニットを体に取り付ける
マグネットクリップを取り付け、ネクタイ・ベストなどに取り付けます。
- 3 スイッチユニットのトークボタンを押して話す
受信機の電源/音量が最小の状態から徐々に音量を上げ、好みの音量に調節します。



メモ

スイッチユニットおよびマイクロホンの取扱説明書も合わせてお読みください。

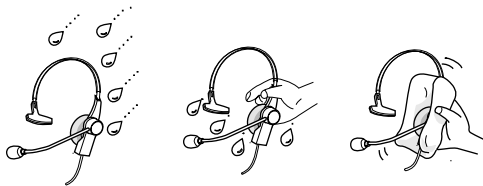
トークスイッチの動作について

本機をスイッチユニットを使用し、ワイヤレスマイクロホン WM-C802に接続した場合、スイッチユニットのトークボタンとWM-C802のトークボタンは以下のように動作します。

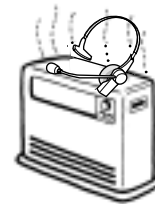
スイッチユニット(SW-C01)のトークボタンの動作	トークボタンを押している間だけ音声が出力されます。WM-C802のトークボタンが押され、トークロックモードが動作しているときにスイッチユニットのトークボタンを1回押すと、そのモードが解除されます。
WM-C802のトークボタンの動作	トークボタンを1回押すと電源が「ON」になり、スイッチユニットのトークボタンを押さなくても音声が続出されます。再度押すと「OFF」になり、音声は出力されません。これをトークロックモードといいます。

使用上のお願い

雨天での使用、濡れた手でのご使用は避けてください。水滴がついたらすぐに乾いた布で拭き、よく乾かしてからご使用ください。



ストーブの上や真夏の閉め切った車の中のような温度の高い所・湿度の高い所には置かないでください。



定格

マイクロホン	
形 式	エレクトレットコンデンサーマイクロホン
指 向 性	単一指向性
出力インピーダンス	2.2k
感 度	-50dBV/pa
スピーカ	
形 式	ダイナミックタイプ
インピーダンス	32
定 格 入 力	30mW
音 圧	106dB SPL at 10mW
寸 法	
	160(幅) × 270(長さ) × 60(厚さ) mm
質 量	
	約65g(本体のみ)
付 属 品	
	接続ケーブル(長さ約400mm)1、取扱説明書1

連絡先のご案内

修理・お取扱い・お手入れについてのご相談ならびにご依頼はお買い上げの販売店にお申し付けください。販売店に修理を依頼する場合は下記の項目をお確かめください。

品名 品番 お買い上げ日 故障の状況 (できるだけ具体的にお願いします)
ご転居されたり、ご贈呈品などで販売店に修理のご相談ができない場合は最寄りの下記弊社営業所にご相談ください。

札幌営業所	〒064-0811 札幌市中央区南11条西 10-2-17	TEL. (011)511-5505(代) FAX. (011)511-5529
釧路営業所	〒085-0025 釧路市宝町 3-8	TEL. (0154)25-3156(代) FAX. (0154)25-6261
仙台営業所	〒984-0015 仙台市若林区卸町 3-6-11	TEL. (022)232-1295(代) FAX. (022)232-1297
東京営業所	〒110-0008 東京都台東区池之端 2-3-17	TEL. (03)3821-3721(代) FAX. (03)3827-5423
新潟営業所	〒950-0922 新潟市山二ツ 4-6-19	TEL. (025)287-3611(代) FAX. (025)287-3613
金沢営業所	〒920-0362 金沢市古府 1-190	TEL. (076)240-4577(代) FAX. (076)240-6737
静岡営業所	〒422-8037 静岡市下島 152-5	TEL. (054)238-1446(代) FAX. (054)238-1453
名古屋営業所	〒466-0051 名古屋市中区御器所 1-3-29	TEL. (052)871-1671(代) FAX. (052)872-4128
大阪営業所	〒556-0005 大阪市浪速区日本橋 4-2-7	TEL. (06)6632-2855(代) FAX. (06)6644-1624
岡山エリア連絡先		TEL. (086)244-2317(代) FAX. (086)244-4461
高松営業所	〒760-0079 高松市松縄町 525-1-203	TEL. (087)868-1181(代) FAX. (087)868-1331
広島営業所	〒730-0016 広島市中区鞆町 5-29	TEL. (082)222-5511(代) FAX. (082)222-5513
福岡営業所	〒810-0074 福岡市中央区大手門 3-9-15	TEL. (092)721-5000(代) FAX. (092)721-5089
鹿児島営業所	〒890-0052 鹿児島市上之園町 8-12	TEL. (099)250-0220(代) FAX. (099)257-3327

製造元 日本電音株式会社

発売元 ユニペックス株式会社

〒573-1132 大阪府枚方市招提田近 3-6 TEL. (072)855-3334(代)

ユニペックス株式会社

本社 / 営業本部 〒573-1132 大阪府枚方市招提田近 3-6
お客様相談窓口 (CS課) TEL. (072)855-3334