

スピーカー

2ウェイ、ラインアレイ、天井埋込形やホーンタイプなど、豊富なラインアップで、あらゆるシーンに対応します。



2ウェイスピーカー / 関連機器	110~112
コンパクト2ウェイスピーカー / 関連機器	112
防滴形2ウェイスピーカー	113
ラインアレイスピーカー / 防滴形ラインアレイスピーカー / 旅客業務用BGM形スピーカー	114
防滴形コンパクトスピーカー / ワイドレンジスピーカー	115
アンプ内蔵モニタースピーカー	116
コンビネーションスピーカー / マッチングトランス	116~117
トランス付コンビネーションスピーカー / 船舶用スピーカー	118
安全増防爆スピーカー / 車載セパレートホーン	119
スタンダードセパレートホーン / 関連機器 / 特殊セパレートホーン (金属製)	120
スピーカー 関連機器 / スピーカー取付金具	121
ストレートホーン / 関連機器	121
ダム放流警報用スピーカー / ダム放流警報用集音マイク	122~123
防災行政無線用スピーカー	124~128
スピーカー取付金具 / スピーカーの指向性について	128
ドライバーユニット / 関連機器	129
天井埋込形スピーカー / 埋込形スピーカー	130
天井埋込形スピーカー (スプリングキャッチ式)	131~132
専用スピーカーパネル / 壁掛形ボックス	
天井埋込形防滴スピーカー / 天井露出形スピーカー / 露出形防滴・耐熱スピーカー	132
壁掛形スピーカー	133
ソノコラムスピーカー	134
アッテネーター / コネクター / コンセントボックス	135
ドライバーユニットとは / スピーカーの周波数特性と出力音圧レベル	136
非常放送用スピーカー設置基準の概要	136
ローインピーダンスとハイインピーダンス	136
スピーカーの選定について / 防塵・防水 保護等級について	137
安全にスピーカーをお使いいただくために	138
スピーカーブラケット取付穴寸法について / スピーカー標準締付トルク参考値	138



●このアイコンの付いた商品はEncoreシリーズです。
Encoreについての詳細は70ページをご覧ください。

2ウェイスピーカー

迫力あるBGMや明瞭なアナウンスが可能。簡易防球タイプもラインアップ。

HMB-120

¥80,000 (税抜価格)
(ブラック)

120W
ロー

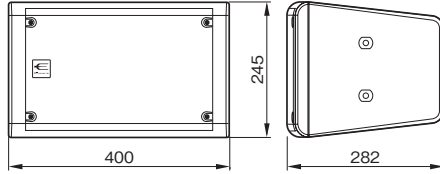
トランス内蔵型

HMB-120T

¥85,000 (税抜価格)
(ブラック)

60W
ハイ

W93 (認) L



コンパクトサイズでありながら大入力120W。

- 20cmダイナミックウーハーとホーン付チタンドームツイーターで構成される2ウェイ・バスレフ形。
- ダイナミックウーハーには新開発の磁気回路を採用。高リニアレスポンス・高耐入力を実現し、よりクリアな音の再生が可能です。
- 120W (RMS) 大入力と高能率93dB (1W/1m)。ハイパワーを必要とする環境に最適です。
- 水平80° 垂直110°の指向角度を持ち、騒音レベルの高い場所でも迫力あるBGMや音スケのよい明瞭なアナウンスが可能です。
- HMB-120Tはハイインピーダンス接続が可能。入力端子がプッシュターミナルなので、インピーダンスの切換えはワンタッチです。

トランス内蔵型 (ハイ/ロー切替タイプ)

HMB-80HA

¥60,000 (税抜価格)
(ブラック)

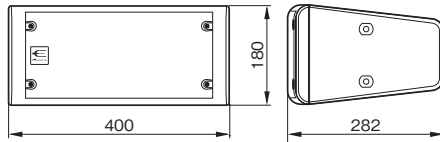
80W
ロー

40W
ハイ

防球

X94

(認) L



体育館などでの使用にも安心な簡易防球構造。

- 12cmダイナミックウーハーと高性能ソフトドームツイーターで構成される2ウェイ・バスレフ形。
- ダイナミックウーハーには新開発の低歪磁気回路を採用。低歪・高リニアレスポンス・高耐入力を実現し、よりクリアな音の再生が可能です。
- 80W (RMS) 大入力と高能率90dB (1W/1m)。ハイパワーを必要とする環境に最適です。
- 水平40° 垂直120°の指向角度を持ち(横長方向設置時)、必要な空間に音声到達が可能です。
- インピーダンスは、ロータリースイッチでハイ/ローの切換えが可能。様々な設置状況に対応します。

品番	HMB-120	HMB-120T	HMB-80HA
許容入力	120W (RMS/EIA) 240W (連続プログラム)	—	80W (RMS/EIA) 160W (連続プログラム)
定格入力	—	60W	40W
定格インピーダンス	8Ω	170Ω (60W) / 330Ω (30W) / 670Ω (15W) (ハイインピーダンス 100系)	8Ω (80W) (ローインピーダンス) 250Ω (40W) / 500Ω (20W) / 1kΩ (10W) (ハイインピーダンス 100系)
出力音圧レベル	93dB (1W/1m)		90dB (1W/1m)
再生周波数帯域	60Hz ~ 20kHz		
入力機構	2P プッシュターミナル	4P プッシュターミナル	2極大型単頭ジャック×2個 2P プッシュターミナル 並列接続
使用スピーカー	φ20cm ダイナミックコーンウーハー φ2.5cm チタンドームツイーター		φ12cm ダイナミックコーンウーハー × 2 φ2.5cm ソフトドームツイーター
質量	約 7kg	約 8kg	約 7.4kg

設置上のご注意

・油が付着しやすい場所や、特に大きな振動が発生する場所には設置しないでください。取付部が劣化し、落下などの事故の原因となります。

HMB-120/T・HMB-80HA 関連機器

天井取付金具 (安全ワイヤー付属)

SA-801D

OPEN

- アーム長さ: 185mm
- 角度、方向共調整可能
- 質量: 約1.1kg



天井・壁面取付金具 (安全ワイヤー付属)

SA-802D

OPEN

- アーム長さ: 300mm
- 角度、方向共調整可能
- 質量: 約1.4kg



ご注意

・SA-921Aの代わりに、SA-801D/802Dは使えません。

HMB-80HA 関連機器

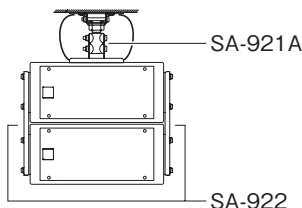
HMB-80HAを2台連結し、160Wでのご使用が可能です。※連結に必要な配線材料は含んでおりません。

天井取付金具 (安全ワイヤー付属)

SA-921A

OPEN

- アーム長さ: 140mm (最大)
- 角度、方向共調整可能
- 耐荷重: 30kgまで
- 質量: 約2.0kg

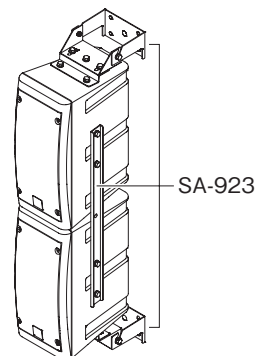


壁面連結金具 (安全ワイヤー付属)

SA-923

¥39,050 (税抜価格)

- 角度、方向共調整可能
- 質量: 約2.7kg



連結金具

SA-922

¥33,500 (税抜価格)

- 角度調整可能
- 質量: 約2.6kg

ポータブルアンブ
ワイヤレスシステム
メガホン
業務用放送設備
サウンドシステム
非常用放送設備
車載システム
マイクロホン
スピーカー

ホール・パーラーに最適な性能とデザイン。

FMS-60P

¥43,000 (税抜価格)
(ライトグレー)60W
0-

サイズを超えた音質と性能。

- コンパクトでありながら、高能率と広指向性を実現。
- BGM中でも明瞭なアナウンスが可能な、マイク放送を考慮した設計です。

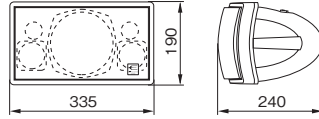
さまざまな設置に対応可能。

- オプションの取付金具により、天井取付が可能。

クラスを超えた高耐久力・高能率化を実現。

- 小形ヴェンテッドボックスに16cmウーハーと高性能ツイーターを2個使用。60Wの許容入力、最大入力120W (連続プログラム) を誇り、出力音圧レベルは93dB (1W/1m) の高能率を実現しました。再生周波数帯域は60Hz~20kHzと広いエリアを確保。

FMS-60PK

¥43,000 (税抜価格)
(ブラック)60W
0-

品番	FMS-60P・FMS-60PK
許容入力	60W (RMS/EIA) 120W (連続プログラム)
定格入力	—
定格インピーダンス	8Ω
出力音圧レベル	93dB (1W/1m)
再生周波数帯域	60Hz ~ 20kHz
入力機構	2P プッシュターミナル
使用スピーカー	φ16cm ダイナミックコーンウーハー φ7cm ダイナミックコーンツイーター ×2
質量	約4.1kg

設置上のご注意

・油が付着しやすい場所や、特に大きな振動が発生する場所には設置しないでください。取付部が劣化し、落下などの事故の原因となります。

FMS-60Pシリーズ 関連機器

天井取付金具 (安全ワイヤー付属)

SA-901BC

OPEN

(ライトグレー)

- 角度調節：水平方向360°、垂直下向き方向0°~30°
- 質量：約740g



天井取付金具 (安全ワイヤー付属)

SA-901KC

OPEN

(ブラック)

- 角度調節：水平方向360°、垂直下向き方向0°~30°
- 質量：約740g

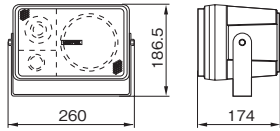


2ウェイスピーカー

高音質で耐久性に優れたコンパクトスピーカー。

EWS-50C

¥55,000 (税抜価格)
(ブラック)



- コンパクトサイズでありながら、高能率・広帯域設計を実現。
- 高許容入力φ12cmウーハーと2cmドームツイーターを採用した、50Wの2ウェイスピーカーシステムです。
- ブラケット付なので、移動システムとしてスタンドを取付け可能です。

品番	EWS-50C
許容入力	50W (RMS/EIA)
定格インピーダンス	8Ω
出力音圧レベル	89dB (1W/1m)
再生周波数帯域	80Hz ~ 20kHz
入力機構	キャノン/XLR-4-32相当 (入力)、XLR-4-31相当 (出力)
使用スピーカー	φ12cm ダイナミックコーンウーハー φ2cm ドームツイーター
質量	約 3.2kg

EWS-50C用スピーカーコード
LS-1204 (20m)

¥14,000 (税抜価格)

- XLR-4-11C~4-12C相当品



設置上のご注意

- ・油が付着しやすい場所や、特に大きな振動が発生する場所には設置しないでください。取付部が劣化し、落下などの事故の原因となります。

コンパクト2ウェイスピーカー

コンパクトなボディからパワフルサウンドを再生。

CRB-50

¥20,000 (税抜価格)
(ブラック)



トランス内蔵型
CRB-50T

¥24,000 (税抜価格)
(ブラック)



CRB-50W

¥22,500 (税抜価格)
(ホワイト)



トランス内蔵型
CRB-50TW

¥25,500 (税抜価格)
(ホワイト)



- Encoreサウンドが洗練された音空間を演出。**
- 周波数特性は80Hz~20kHzと広く、豊かで迫力ある低音と音ヌケの良い澄んだ高音をバランス良く再現。
 - 新開発高許容入力ダイナミックウーハーと高性能ドームツイーターを採用。50Wの許容入力 (EIA426A/パワーテスト)、連続プログラムは100Wを誇り、出力音圧レベルは90dB (1W/1m) の高能率を実現しました。
 - 水平120° 垂直90°の指向角度を持ち、広範囲で均一な音場を再生。
- 外観デザインを一新。**
- 曲線を多用したラウンドデザインは、あらゆる空間にフィットします。
- 落下防止ワイヤー対応。**
- 落下防止ワイヤー取付金具を装備し、安全性に配慮しています。
- さまざまな設置に対応可能。**
- オプションの取付金具により、壁・天井・スタンド取付が可能。
- CRB-50T・50TWはトランス内蔵型。**
- 過大入力保護回路搭載。防磁仕様。**

品番	CRB-50・CRB-50W	CRB-50T・CRB-50TW
許容入力	50W (RMS/EIA)、100W (連続プログラム)	—
定格入力	—	25W
定格インピーダンス	8Ω	400Ω (25W) / 670Ω (15W) / 1.3kΩ (7.5W) (ハイインピーダンス 100系)
出力音圧レベル	90dB (1W/1m)	
再生周波数帯域	80Hz ~ 20kHz	
入力機構	プッシュターミナル、2極大型単頭ジャック	プッシュターミナル
使用スピーカー	φ12cm ダイナミックコーンウーハー、φ2.5cm ソフトドームツイーター	
質量	約 3.4kg	約 4.0kg

設置上のご注意

- ・油が付着しやすい場所や、特に大きな振動が発生する場所には設置しないでください。取付部が劣化し、落下などの事故の原因となります。

CRB-50シリーズ 関連機器

※スピーカーを含みません。

天井・壁面取付金具 (安全ワイヤー付属)

SA-701BD

OPEN
(ブラック)



SA-701WD

OPEN
(ホワイト)



スピーカースタンド

ST-80A

¥34,000 (税抜価格)

- 折りたたみ式、仮設タイプ
- スタンド高さ (可変範囲): 1,120~1,790mm
- 質量: 約2.4kg

設置上のご注意

- ・風の強い日には使用しないでください。転倒などの事故の原因となります。



スタンド取付金具

SA-705A

OPEN



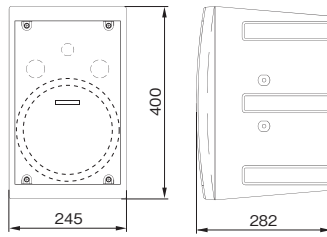
防滴形2ウェイスピーカー

屋内外のイベントに最適なハイパワー。

防滴形イベント用ハイパワースピーカー

EWS-120

¥85,000 (税抜価格)

(ブラック)
防水コネクターコード (20m) 付属防滴 120W
IPX4 ロー

大入力120Wの防滴形スピーカー。

- ハイクオリティサウンドを再生するHMB-120に防滴性能をプラス。高能率で耐久性に優れた仮設形です。
- 騒音レベルの高い場所やBGMの中でも、音ヌケの良い明瞭なアナウンスが可能なので、イベント用途に最適。
- 20cmダイナミックウーハーとホーン付チタンドームツイーターで構成された、2ウェイ・パスレフ形。
- 防滴形のスピコンタイプコネクターを採用。ワンタッチで配線が可能です。

設置上のご注意

- ・防滴形仮設用スピーカーです。屋外常設用としては使用できません。
- ・スタンドに設置する場合は転倒しないようご注意ください。

様々な空間にフィットする、優れた音響特性とシェイプアップフォルム。

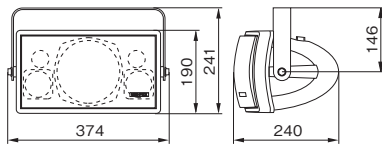
トランス内蔵型
FWS-40T

¥56,000 (税抜価格)

(ブラック)

防滴 40W
IPX4 ハイ

W95 (認) L



防滴構造により、幅広いセッティングが可能。

- 高耐入力の16cmウーハー、7cm高性能ツイーター2個を使用した防滴形です。
- 防滴処理をされたスピーカーコーン紙や、本体の水抜き穴など、防滴対策は万全です。

- ステンレスまたはアルミ製の金属外装部品、ねじ類を使用。より腐食に耐えるようになっています。
- 入力端子はワンタッチでインピーダンスの切り替えができるコンセント切替式。

設置上のご注意

- ・油が付着しやすい場所や、特に大きな振動が発生する場所には設置しないでください。取付が劣化し、落下などの事故の原因となります。
- ・スピーカーの開口部は上に向けないでください。直射日光でユニットが劣化したり、水が溜まったりして、故障の原因となります。

屋内外に設置できるコンパクトな防滴形スピーカー。

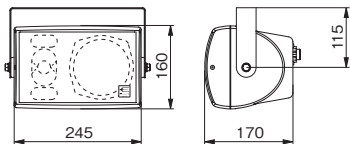
トランス内蔵型
CRS-25T

¥41,000 (税抜価格)

(ブラック)

防滴 25W
IPX5 ハイ

W92 (認) L



設置場所を選ばない超コンパクトタイプ。

- 防水性能IPX5。屋外での使用に耐える構造です。
- マッチングトランス内蔵ですから、多数同時使用及び延長配線に適しています。
- 入力端子はワンタッチでインピーダンスの切り替えができるコンセント切替式。
- 防磁仕様。
- 過大入力保護回路搭載。

高耐入力・広帯域設計。

- 新開発の高許容入力φ12cmダイナミックウーハーと高性能ドームツイーターを採用。
- 水平120° 垂直90°の指向角度を持ち、広範囲で均一な音場再生が可能。
- 落下防止ワイヤー対応。
- 本体背面に落下防止ワイヤー取付金具を装備し安全性に配慮しています。

設置上のご注意

- ・油が付着しやすい場所や、特に大きな振動が発生する場所には設置しないでください。取付が劣化し、落下などの事故の原因となります。
- ・スピーカーの開口部は上に向けないでください。直射日光でユニットが劣化したり、水が溜まったりして、故障の原因となります。

品番	EWS-120	FWS-40T	CRS-25T
許容入力	120W (RMS/EIA)、240W (連続プログラム)	—	—
定格入力	—	40W	25W
定格インピーダンス	8Ω	250Ω (40W) / 330Ω (30W) / 500Ω (20W) (ハイインピーダンス100系)	400Ω (25W) / 670Ω (15W) / 1.3kΩ (7.5W) (ハイインピーダンス100系)
出力音圧レベル	93dB (1W/1m)	94dB (1W/1m)	90dB (1W/1m)
再生周波数帯域	60Hz~20kHz	70Hz~20kHz	80Hz~20kHz
入力機構	防水タイプノトリック製スピコンNLT4MP-BAG	コンセント切替	コンセント切替
使用スピーカー	φ20cmダイナミックコーンウーハー φ2.5cmチタンドームツイーター	φ16cm防滴形ダイナミックコーンウーハー φ7cm防滴形コーンツイーター×2	φ12cmダイナミックコーンウーハー φ2.5cmソフトドームツイーター
質量	約7kg	約5.4kg	約4.4kg

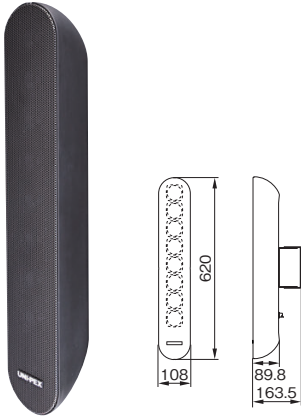
ラインアレイスピーカー

暗騒音レベルの高い場所に最適。

AS-20H

¥58,000 (税抜価格)

(ブラック) 20W ハイ/ロー X91 (認) L



狙ったエリアに音を届けるラインアレイ方式。

●暗騒音レベルの高い場所でも、必要なエリアに均一で明瞭な放送が可能です。

インピーダンスのハイ/ロー切替が可能。

●入力インピーダンスは、ロータリースイッチでローとハイを切替可能。

安全性に配慮した設計。

- 難燃性の高いASA樹脂を使用。自己消炎性・耐候性に優れています。
- 落下防止ワイヤー(工事手配部品)を取付けるための金具を設け、安全性を高めています。

品番	AS-20H
定格入力	20W (RMS/JIS C5532)
定格インピーダンス	500Ω (20W)、670Ω (15W)、1kΩ (10W) (ハイインピーダンス100系) 8Ω (20W) (ローインピーダンス) 出荷時:1kΩ (10W) 接続、スイッチ切替で接続変更可能
出力音圧レベル	92dB (1W/1m)
再生周波数帯域	180Hz~20kHz
指向角度	水平140°×垂直35° (at 2kHz 縦長設置時)
入力機構	2P プッシュターミナル
使用スピーカー	φ5cm コーンスピーカー×8個
外装	パンチングネット (SUS316) : マンセル N1.5 近似色 黒 (ポリウレタン粉体塗装) バフフル (ASA) : マンセル N1.5 近似色 黒 本体 (ASA) : マンセル N1.5 近似色 黒 (ウレタン塗装) ブラケット・壁面金具 (SUS316) : マンセル N1.5 近似色 黒 (ポリウレタン粉体塗装)
質量	約 3.5kg

設置上のご注意

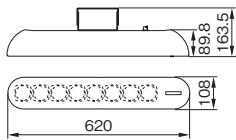
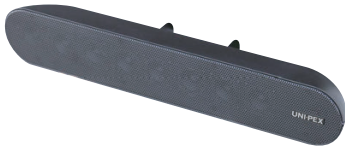
・油が付着しやすい場所や、特に大きな振動が発生する場所には設置しないでください。取付部が劣化し、落下などの事故の原因となります。

防滴形ラインアレイスピーカー

雨のかかる屋外にも設置できる防滴形。

LAS-10U

OPEN (ブラック) 防滴 IPX5 10W ハイ X92 (認) L



屋外設置可能なラインアレイスピーカー。

●暗騒音レベルの高い場所でも、必要なエリアに均一で明瞭な放送が可能です。

●駅のプラットフォーム・駐車場・学校・公園など、雨のかかる屋外でもご使用いただけます。

インピーダンスの切替が可能。

●インピーダンス (ハイインピーダンス100系) を切り換えることができます (4段階)。

ローコントロールスイッチを装備。

●残響の多い場所でも、低音域を減衰 (2段階) させることで、明瞭度が向上します。

安全性に配慮した設計。

- 難燃性の高いASA樹脂を使用。自己消炎性・耐候性に優れています。
- 落下防止ワイヤー(工事手配部品)を取付けるための金具を設け、安全性を高めています。

品番	LAS-10U
定格入力	10W、5W、3W、1W (JIS C 5532)
定格インピーダンス	1kΩ (10W)、2kΩ (5W)、3.3kΩ (3W)、10kΩ (1W) (ハイインピーダンス100系)
出力音圧レベル	92dB (1W/1mにて)
再生周波数帯域	180Hz~20kHz
指向角度	水平35°×垂直140° (at 2kHz 横長設置時)
使用スピーカー	φ5cm コーンスピーカー×8個
外装	パンチングネット (SUS316) : マンセル N1.5 近似色 黒 (粉体塗装) バフフル (ASA) : マンセル N1.5 近似色 黒 本体 (ASA) : マンセル N1.5 近似色 黒 (塗装) ブラケット・壁面金具 (SUS316) : マンセル N1.5 近似色 黒 (粉体塗装)
質量	約 3.7kg

設置上のご注意

・油が付着しやすい場所や、特に大きな振動が発生する場所には設置しないでください。取付部が劣化し、落下などの事故の原因となります。

旅客業務用BGM形スピーカー

屋内外に設置できるコンパクトな防滴形スピーカー。

CRS-55U

OPEN (受注生産)

(ブラック)

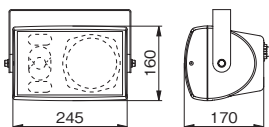
防滴 IPX5 15W ハイ W95 (認) L

CRS-55UW

OPEN (受注生産)

(ホワイト)

防滴 IPX5 15W ハイ W95 (認) L



設置場所を選ばない超コンパクトタイプ。

- 防水性能IPX5。屋外での使用に耐える構造です。
- マッチングトランス内蔵ですから、多数同時使用及び延長配線に適しています。
- 入力端子はワンタッチでインピーダンスの切替ができるコンセント切替式。
- 過大入力保護回路搭載。

高耐入力・広帯域設計。

- 新開発の高許容入力φ12cmダイナミックウーハーと高性能ドームツイーターを採用。
- 水平60° 垂直90°の指向角度を持ち、広範囲で均一な音場再生が可能。

落下防止ワイヤー対応。

- 本体背面に落下防止ワイヤー取付金具を装備し安全性に配慮しています。

品番	CRS-55U・CRS-55UW
定格入力	15W (RMS/JIS)
定格インピーダンス	670Ω (15W)、1.3kΩ (7.5W)、2kΩ (5W)、3.3kΩ (3W) (ハイインピーダンス100系)
出力音圧レベル	94dB (1W/1mにて)
再生周波数帯域	100Hz~20kHz
使用スピーカー	φ12cm コーンスピーカー、φ2.5cm ドームツイーター
質量	約 3.6kg

設置上のご注意

・油が付着しやすい場所や、特に大きな振動が発生する場所には設置しないでください。取付部が劣化し、落下などの事故の原因となります。
・スピーカーの開口部は上に向けしないでください。直射日光でユニットが劣化したり、水が溜まったりして、故障の原因となります。

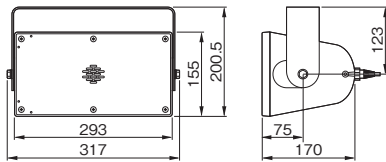
防滴形コンパクトスピーカー

プラットホーム・コンコースに最適な防滴形スピーカー。

CWS-10U

OPEN

防滴 IPX4 10W ハイ X98 認 L



- 高効率(94dB/1W/1m)、広帯域設計。パワフルで優しいアナウンスを実現。
- 広範囲に均一な音場再生が可能な指向角度を実現(水平40° 垂直110°)。
- 広い再生周波数帯域を実現した、高音質設計。

- 屋外や雨のかかる軒下にも設置できる防滴形です。
- 許容入力10W、ハイインピーダンス接続ですので、アンプから離れた場所にも設置できます。
- 入力インピーダンス切換に対応しており、設置場所に合わせてW数設定をお選びいただけます。

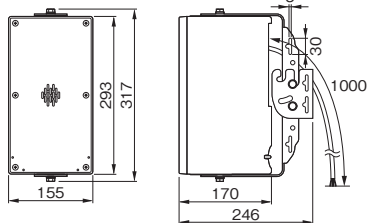
品 番		CWS-10U
定 格 入 力	10 W	
入 力	1kΩ (10W) / 2kΩ (5W) / 3.3kΩ (3W) / 10kΩ (1W)	
インピーダンス	プラグ付コードにより切換	
出力音圧レベル	94dB (1W/1m)	
指 向 角 度	水平 約40° × 垂直 約110° (at 2kHz -6dB)	
再生周波数帯域	120Hz~17kHz (-20dB)	
外 装	エンクロージャー (前面パネル、キャビネット) : (PP樹脂) マンセルN1.5 近似色 黒色塗装 スピーカー取付金具 : (ステンレス) マンセルN1.5 近似色 黒色塗装	
質 量	約4.3kg (本体とスピーカー取付金具)	

屋内・屋外いずれにも設置できる、防滴形コンパクトスピーカー。

CWS-20T

¥32,000 (税抜価格)

防滴 IPX4 20W ハイ X98 認 L



- 新開発のφ10cmダイナミックスピーカーにより、クリアな音の再生が可能です。
- 線状音源理論の採用により、指向性があり、距離に対する音圧減衰が少なく、必要な空間に音声到達が可能です。

- 取付角度を調整できるステンレス製スピーカー取付金具を付属。縦に2台並べて設置することもできます。
- 屋外や雨のかかる軒下にも設置できる防滴形です。

品 番		CWS-20T
定 格 入 力	20 W	
定格インピーダンス	500Ω (20W) / 1kΩ (10W) / 2kΩ (5W) (ハイインピーダンス100系)	
使用スピーカー	φ10cm 防滴形ダイナミックスピーカー×2	
出力音圧レベル	94dB (1W/1m)	
指 向 角 度	水平 約110° × 垂直 約40° (at 2kHz -6dB) (縦向き時)	
再生周波数帯域	120Hz~17kHz (-20dB)	
外 装	エンクロージャー [前面パネル、キャビネット] (PP樹脂) : マンセルN1.5 近似色 黒色塗装 スピーカー取付金具、固定金具、取付ねじ類 (ステンレス)	
質 量	約4.4kg (本体とスピーカー取付金具)、約0.4kg (固定金具)	

設置上のご注意

- ・油が付着しやすい場所や、特に大きな振動が発生する場所には設置しないでください。取付が劣化し、落下などの事故の原因となります。
- ・スピーカーの開口部は上に向けしないでください。直射日光でユニットが劣化したり、水が溜まったりして、故障の原因となります。

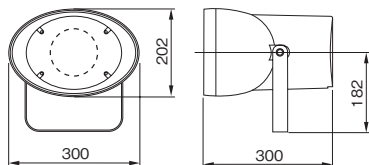
ワイドレンジスピーカー

屋内・屋外いずれにも設置できる、優れた音質の高効率スピーカー。

LHA-30T

¥30,000 (税抜価格)

防滴 IPX4 30W ハイ M99 認 L



LHA-15T

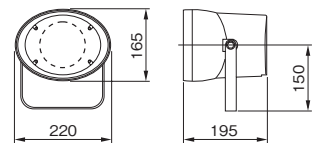
¥24,500 (税抜価格)

防滴 IPX4 15W ハイ M97 認 L

LHA-6T

¥10,000 (税抜価格)

防滴 IPX4 6W ハイ M97 認 L



品 番	LHA-30T	LHA-15T	LHA-6T
口 径 寸 法	300mm×202mm (ホーン部)		220mm×165mm (ホーン部)
全 長 寸 法	300mm		195mm
定 格 入 力	30W	15W	6W
定格インピーダンス	330Ω (30W), 500Ω (20W), 1kΩ (10W) (ハイインピーダンス 100系)	670Ω (15W), 1kΩ (10W), 2kΩ (5W) (ハイインピーダンス 100系)	1.7kΩ (6W), 3.3kΩ (3W), 10kΩ (1W) (ハイインピーダンス 100系)
使用スピーカー	φ12cm ダイナミックスピーカー 8Ω		
出力音圧レベル	101dB (1W/1m)		96dB (1W/1m)
再生周波数帯域	180Hz ~ 15kHz	150Hz ~ 15kHz	150Hz ~ 13kHz
外 装	パフール・本体ケース (ABS樹脂) : マンセル 2.5PB9/2 近似色ライトグレー塗装 ブラケット (ステンレス) : マンセル 2.5PB9/2 近似色ライトグレー塗装 パンチングネット (アルミニウム) : マンセル 2.5PB9/2 近似色ライトグレー塗装 ねじ類 (ステンレス)		
取 付 金 具	U字形ブラケット L形		U字形ブラケット S形
質 量	約 3.3kg	約 2.7kg	約 1.5kg

- ホーンスピーカーに近い音圧レベルと、コーンスピーカーの優れた音質特性を兼ね備えており、明瞭なアナウンスや音楽を再生することができます。
- ホーンスピーカーに近い耐候性。
- 非常放送のスピーカーとして使用できる、日本消防検定協会認定品です。
- スピーカーユニットには、防滴コーン紙を採用。
- スピーカー接続コードは、W数の変更が容易なコンセント方式。
- アミューズメント施設や駐車場はもちろん、室内でも使用できるシンプルで美しいフォルム。

設置上のご注意

- ・油が付着しやすい場所や、特に大きな振動が発生する場所には設置しないでください。取付部が劣化し、落下などの事故の原因となります。
- ・ホーン下部にある通気孔が最も低い位置になる様に設置してください。そのまま縦方向の設置はできません。
- ・スピーカーの開口部は上に向けしないでください。直射日光でユニットが劣化したり、水が溜まったりして、故障の原因となります。
- ・スピーカーブラケット取付寸法については、138ページをご参照ください。

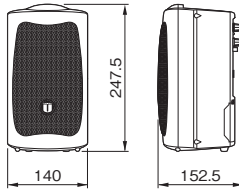
アンプ内蔵モニタースピーカー

小規模会場の放送設備や、各種音響設備のモニタースピーカーとして最適。

MAS-100

¥34,000 (税抜価格)
(ブラック)
●ACアダプター付属

AC 100V 10W



品番	MAS-100
電源電圧	AC100V 50/60Hz (ACアダプター)
消費電力	15W (電気用品安全法による測定方法に基づく)
ACアダプター	ATS065T-A150
定格出力	10W/4Ω class D
再生周波数帯域	150Hz~20kHz (ライン入力 1W出力時)
入力感度	マイク: -44dBV 不平衡 音量調節器付 2極大型単頭ジャック ライン: -12dBV 不平衡 音量調節器付 Φ3.5mmステレオミニジャック
内蔵スピーカー	10cmフルレンジスピーカー
ライン出力	-2dBV 不平衡 2極大型単頭ジャック
外装	前面ネット (パンチングメタル)、ケース: ブラック艶消し
質量	約1.3kg (ACアダプター除く)

スピーカースタンド

ST-110

¥15,400 (税抜価格)

- デジタルアンプと10cmフルレンジスピーカーユニットを搭載したアンプ内蔵モニタースピーカーです。
- コンパクトで手軽に持ち運べ、スタンド (ST-110) 設置も可能ですので、小規模会場の放送設備として便利です。
- 低音と高音のバランスを調節できる音質調節つまみ付。

設置上のご注意

・風の強い日には使用しないでください。転倒などの事故の原因となります。

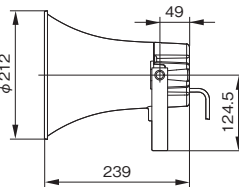
コンビネーションスピーカー

ホーン形スピーカーの基本機能を追求したスタンダードシリーズ。

CA-211

¥12,800 (税抜価格)

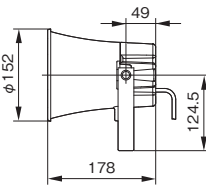
防滴 IP65 10W



CA-151

¥9,700 (税抜価格)

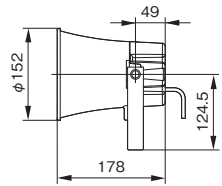
防滴 IP65 5W



CA-151S

OPEN
船舶拡声装置用

防滴 IP65 5W

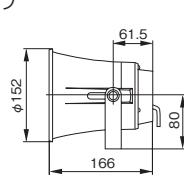


CA-150R

OPEN

入力端子: 2芯耐熱コードタイプ

防滴 IP65 5W



車両での宣伝広報や一般拡声用途に。

- 拡声放送用スピーカーとしての完成度が高く、ホーン形スピーカーとしては最もポピュラーな機種です。
- 多用途に対応できる豊富なラインナップしています。
- CA-151Sはコード長が5mあり、船舶拡声装置用としてご使用いただけます。
- ねじ、ボルト、ブラケット類はすべてステンレスを使用することにより、サビにくくなっています (CA-211・151・151S)。

落下防止ワイヤーに対応し、安全性が向上。

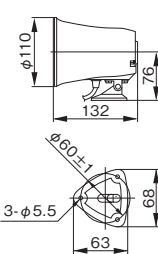
- CA-211・151・151Sは、落下防止ワイヤー (別売) 取付穴を新たに備え、安全性もアップしています。
- CA-150Rは、赤いボディに耐熱タイプの入力コードを備え、警報用・防災用に最適です。

品番	CA-211	CA-151	CA-151S	CA-150R
口径寸法	φ212mm	φ152mm		
全長寸法	239mm	178mm		166mm
定格入力	10W	5W		
定格インピーダンス	8Ω			
出力音圧レベル	107dB (1W/1m)	105dB (1W/1m)	104dB (1W/1m)	
再生周波数帯域	315Hz~8kHz	400Hz~8kHz	400Hz~5kHz	400Hz~7kHz
外装	ホーンマウス・レフレクター・カバー (ASA樹脂): マンセル5GY8.5/0.5 近似色シルバーグレー ボルト・ブラケット (ステンレス)		ホーンマウス・レフレクター・カバー (ABS樹脂)、ブラケット (SPCC): マンセル7.5R4/14 近似色レッド ボルト (ステンレス)	
取付金具	U字形ブラケットL形		U字形ブラケットS形	
質量	約1.4kg	約1.2kg	約1.4kg	約1.2kg

CP-121

¥11,000 (税抜価格)

5W



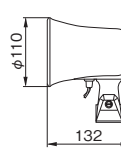
施設でのアナウンス、信号、モニター用に。

- 駅・観光地・売店・社内事務所等の施設や工場内などでの使用に最適です。

CP-11/4

OPEN

5W



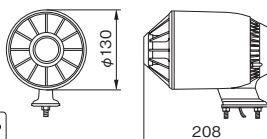
無線機等の外部スピーカーに。

- 車のルーフゲーターに取付が可能

CJ-14

¥17,000 (税抜価格)

10W



中・小型車両での宣伝広報に。

- 取付台を替えることによりルーフ用、フェンダー用に使いわけが可能です。

品番	CP-121	CP-11/4	CJ-14
口径寸法	φ110mm		φ130mm
全長寸法	132mm		208mm
定格入力	5W		10W
定格インピーダンス	8Ω	4Ω	8Ω
出力音圧レベル	100dB (1W/1m)		102dB (1W/1m)
再生周波数帯域	500Hz~4kHz		320Hz~7kHz
外装	ホーンマウス・レフレクター (ABS樹脂): マンセル2.5Y9/1 近似色アイボリー スィベルマウント (ABS樹脂): マンセルN1.5 近似色ブラック		ホーンマウス (ABS樹脂): マンセル5Y8.5/1 近似色アイボリー レフレクター・ルーバー、取付台 (ABS樹脂): マンセル5GY2/1 近似色ダークグレー
取付金具	スィベル形		専用取付台 (付属品ルーフゲーター取付金具)
質量	約530g	約630g	約1.0kg

設置上のご注意

・油が付着しやすい場所や、特に大きな振動が発生する場所には設置しないでください。取付部が劣化し、落下などの事故の原因となります。

この印のあるスピーカーのコード先端には、ギボシが付いています。別売のスピーカー接続コード (LS-404) で、車載用アンプとの接続が簡単に行えます。

コンビネーションスピーカー

拡声放送に適した、明快な音質と耐久性。

広報車や移動販売車に最適。

- 車載時の空気抵抗を考慮し、高さを抑えた角形ホーンです。
- 新設計のホーンカーブを採用しています。
指向角度の広がり、中～高域の周波数特性の向上により、広範囲へ明瞭度の高い放送が可能です。

CV-392/35

¥25,000 (税抜価格)

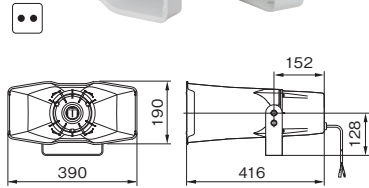
防滴 IP66 35W



CV-392/25

¥23,000 (税抜価格)

防滴 IP66 25W



防滴性能IP66に対応。

- 防滴性能がさらに向上し、IP66に対応しています。
- すべてのねじ・ボルト類にステンレスを採用し、さびにくくなっています。

接続が簡単。

- コード先端にギボシが付いています。
別売のスピーカー接続コードをご使用いただくと、接続が簡単に行えます。

品番	CV-392/35	CV-392/25
口径寸法	390mm×190mm (ホーン部)	
全長寸法	416mm	
定格入力	35W	25W
定格インピーダンス	8Ω	
出力音圧レベル	108dB (1W/1m)	
再生周波数帯域	250Hz~7.5kHz	
外装	ホーンマウス・カバー (ASA樹脂) : マンセル5GY8.5/0.5 近似色シルバーグレー ブラケット (SPHC) : マンセル5GY8.5/0.5 近似色シルバーグレー塗装 ホーンベース台 (ステンレス)	
取付金具	U字形ブラケットL形	
質量	約3.5kg	約3.2kg

- この印のあるスピーカーのコード先端には、ギボシが付いています。
別売のスピーカー接続コード (LS-404) で、車載用アンプとの接続が簡単に行えます。

設置上の注意 ・油が付着しやすい場所や、特に大きな振動が発生する場所には設置しないでください。取付部が劣化し、落下などの事故の原因となります。

高い安全性を誇る、ホーン形スピーカーのスタンダード。

空気抵抗に有利な角形スピーカー。

- ホーンの開口面積が同一の円形ホーンスピーカーに比べ、高さを低くすることができるので、空気抵抗に対して有利です。

耐食性と安全性が向上。

- すべてのねじ、ボルト類に加え、ブラケットにもステンレスを採用し、耐食性が向上しています。
- 更に落下防止ワイヤー (別売) 取付穴を新たに備え、安全性もアップしています。

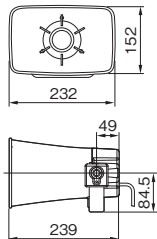
接続が簡単。

- コード先端にギボシが付いています。
別売のスピーカー接続コードをご使用いただくと、接続が簡単に行えます。

CK-231/15

¥15,000 (税抜価格)

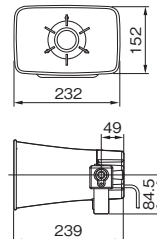
防滴 IP65 15W



CK-231/10

¥12,500 (税抜価格)

防滴 IP65 10W



品番	CK-231/15	CK-231/10
口径寸法	152mm×232mm	
全長寸法	239mm	
定格入力	15W	10W
定格インピーダンス	8Ω	
出力音圧レベル	108dB (1W/1m)	
再生周波数帯域	320Hz~7.5kHz	
外装	ホーンマウス・レフレクター・カバー (ASA樹脂): マンセル5GY8.5/0.5 近似色シルバーグレー ボルト・ブラケット (ステンレス)	
取付金具	U字形ブラケットS形	
質量	約1.4kg	

- この印のあるスピーカーのコード先端には、ギボシが付いています。
別売のスピーカー接続コード (LS-404) で、車載用アンプとの接続が簡単に行えます。

設置上の注意 ・油が付着しやすい場所や、特に大きな振動が発生する場所には設置しないでください。取付部が劣化し、落下などの事故の原因となります。

マッチングトランス

ローインピーダンスのスピーカーを、ハイインピーダンスのシステムで使用できます。

LT-35

¥9,500 (税抜価格)

LT-20

¥8,500 (税抜価格)



- ローインピーダンスのスピーカーをハイインピーダンスに変換し、複数台の同時使用や、長距離伝送を可能にします。
- スピーカーコードが長くなるほど低下する増幅器出力を低損失でスピーカーに伝達し、能率の良い拡声が行えます。

品番	LT-35	LT-20
入力側インピーダンス (ハイインピーダンス 100系)	670Ω (15W) 500Ω (20W) 400Ω (25W) 330Ω (30W) 285Ω (35W)	2kΩ (5W) 1.3kΩ (7.5W) 1kΩ (10W) 670Ω (15W) 500Ω (20W)
スピーカー側インピーダンス	4Ω、8Ω、16Ω	

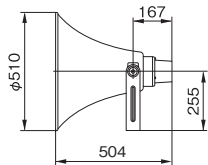
設置上の注意 ・油が付着しやすい場所や、特に大きな振動が発生する場所には設置しないでください。取付部が劣化し、落下などの事故の原因となります。

トランス付コンプレッションスピーカー

耐食性に優れた全天候形ホーンスピーカー。

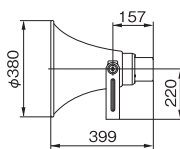
CT-510B

¥33,000 (税抜価格)



CT-380A

¥22,000 (税抜価格)



●常設用ホーン形スピーカーとして最適な、マッチングトランス内蔵型スピーカーです。電力の損失を防ぐハイインピーダンス配線が簡単に行えるので、アンプとスピーカーの距離がかなり離れている(30m以上) 場合や、多数のスピーカーを使用する場合におすすです。

●トランス付スピーカーの使用で、能率低下が少なく、効率の高い放送が行えます。

●ねじ、ボルト類はすべてステンレスを使用し、さびにくくなっています。

耐食性と安全性が向上。

●CT-211・151、CKT-231は、ブラケットにもステンレスを採用。

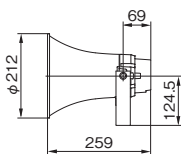
耐食性が更に向上しました。

●落下防止ワイヤー(別売) 取付穴を新たに備え、安全性もアップしています。

品番	CT-510B	CT-380A
口径寸法	φ510mm	φ380mm
全長寸法	504mm	399mm
定格入力	30W	15W
定格インピーダンス	330Ω(30W)、500Ω(20W)、670Ω(15W) (ハイインピーダンス100系)	670Ω(15W)、1kΩ(10W)、2kΩ(5W) (ハイインピーダンス100系)
出力音圧レベル	108dB (1W/1m)	
再生周波数帯域	225Hz~7kHz	250Hz~8kHz
外装	ホーンマウス(アルミニウム)、レフレクター(ABS樹脂): マンセルN7.0近似色ライトグレー カバー(ABS樹脂): マンセルN4.0近似色グレー ブラケット: 溶融亜鉛メッキ仕上げ	
取付金具	U字形ブラケットL形	
質量	約4.3kg	約3kg

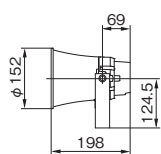
CT-211

¥14,000 (税抜価格)



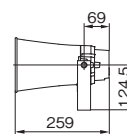
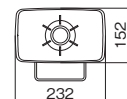
CT-151

¥10,800 (税抜価格)



CKT-231

¥14,000 (税抜価格)



品番	CT-211	CT-151	CKT-231
口径寸法	φ212mm	φ152mm	152mm×232mm
全長寸法	259mm	198mm	259mm
定格入力	10W	5W	10W
定格インピーダンス	1kΩ(10W)、2kΩ(5W)、4kΩ(2.5W) (ハイインピーダンス100系)	2kΩ(5W)、3.3kΩ(3W)、10kΩ(1W) (ハイインピーダンス100系)	1kΩ(10W)、2kΩ(5W)、4kΩ(2.5W) (ハイインピーダンス100系)
出力音圧レベル	106dB (1W/1m)	105dB (1W/1m)	107dB (1W/1m)
再生周波数帯域	315Hz~7kHz	400Hz~8kHz	320Hz~7.5kHz
外装	ホーンマウス(ASA樹脂)、レフレクター(ASA樹脂)、カバー(ASA樹脂): マンセル5GY8.5/0.5近似色シルバーグレー ブラケット(ステンレス)		
取付金具	U字形ブラケットL形		
質量	約1.5kg	約1.3kg	約1.6kg

設置上のご注意

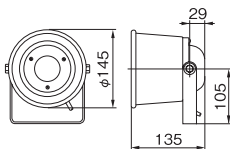
・油が付着しやすい場所や、特に大きな振動が発生する場所には設置しないでください。取付部が劣化し、落下などの事故の原因となります。

船舶用スピーカー

船内放送に最適な、優れた耐食・耐候性と明瞭な拡声。

MA-15

¥22,000 (税抜価格)



UNIVERSITY

MA-15T

¥25,000 (税抜価格)



1kΩ(10W)時

●船舶用として特別に開発された特殊構造。

●耐塩塗装仕上げで、塩水による腐食を防ぎます。

●荒天時の波しぶきや雨水にも対応できる十分な耐水性を備え、船内作業指令放送や案内放送に最適です。

●トランス付のMA-15Tは、多数で使用する場合やスピーカーコードを延長する場合に、能率の低下が少なく効率の良い放送が行えます。

品番	MA-15	MA-15T
口径寸法	φ145mm	
全長寸法	135mm	
定格入力	10W	10W(内部結線変更で5Wに設定可能)
定格インピーダンス	8Ω	1kΩ(10W)(ハイインピーダンス100系) 2kΩ(5W)(ハイインピーダンス100系)
出力音圧レベル	100dB (1W/1m)	
再生周波数帯域	500Hz~5kHz	
外装	ホーンマウス・レフレクター・カバー(アルミニウム)、ブラケット(ステンレス): マンセル7.5BG7/2近似色ブルーグリーン(耐塩塗装)	
取付金具	U字形ブラケットS形	
質量	約1.3kg	約1.6kg
付帯機能	防水グランド、キャプタイヤコード	

設置上のご注意

・特に大きな振動が発生する場所には設置しないでください。取付部が劣化し、落下などの事故の原因となります。

安全増防爆スピーカー

特殊絶縁構造で地絡・短絡を防止。工場などの環境に適合する優れた耐用性能。

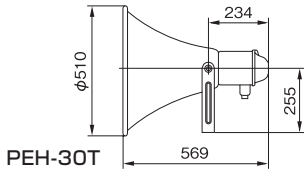
PEH-30T

OPEN (受注生産)

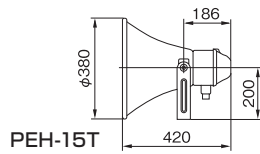


PEH-15T

OPEN
カーフェリー用



PEH-30T



PEH-15T

- 可燃性ガスまたは可燃性液体の蒸気が存在、また存在する恐れがある場所（工場・その他の事業所）で使用できます。
- 防爆構造電気機械器具検定規則による安全増防爆構造（e）発火度G4（135℃～200℃以内）の検定試験に合格し、安全性が保障されています。
- 絶縁構造のユニットを端子箱に納め密閉。地絡、短絡の恐れは全くありません。
- 絶縁・被覆・接着には、優れた特性のプラスチック・特殊絶縁塗料を使用し、各部の密着性を高めていますので、耐湿・耐熱・耐アーク・耐衝撃に優れています。

品番	PEH-30T	PEH-15T
口径寸法	φ510mm	φ380mm
全長寸法	569mm	420mm
定格入力	30W	15W
定格	330Ω(30W), 500Ω(20W), 670Ω(15W)	670Ω(15W), 1kΩ(10W), 1.3kΩ(7.5W)
インピーダンス	1kΩ(10W) (ハイインピーダンス100系)	2kΩ(5W) (ハイインピーダンス100系)
出力音圧レベル	110dB (1W/1m)	107dB (1W/1m)
再生周波数帯域	250Hz～4kHz	300Hz～4kHz
外装	ホーンマウス (アルミニウム)・レフレクター (PS樹脂)・端子箱 (アルミニウム casting)・ブラケット (普通鋼) : メタリックグレー	
取付金具	U字形ブラケットL形	
質量	約7.2kg	約4.2kg
防爆記号	eG4 (防爆構造電気機械器具検定規則による) ※e: 安全増防爆構造の略号, G4: 爆発性ガスの発火度 (G1～G4まで使用可)	
設置場所	ガス蒸気危険2種場所 (1種場所より可燃性ガスまたは可燃性液体の蒸気が薄度)	
導線引込方法	金属管配線による端子箱への引込方法	
電線管	JIS C 8305の厚鋼電線管を使用する	
端子箱のねじ	JIS B 0202管用平行ねじ PF1/2	
認定	(社) 産業安全技術協会検定合格品 (合格番号 第T138号)	(社) 産業安全技術協会検定合格品 (合格番号 第T22201号) 日本海事協会認定品 (形式試験番号 No.80T635)

設置上のご注意

- ・油が付着しやすい場所や、特に大きな振動が発生する場所には設置しないでください。取付部が劣化し、落下などの事故の原因となります。

車載セパレートホーン

ハードな使用条件に耐える堅牢設計。選挙車両や広報宣伝車両に最適です。

ドライバーユニット別売。※P-15Fおよびトランス付ドライバーユニットは使用不可。※ドライバーユニットについては、129ページをご参照ください。

H-542 (ユニット2個用)

OPEN (受注生産)



過酷な使用条件でもビクともしない堅牢設計。

- ハードな使用条件をクリアし、耐候性にも優れた、アルミ鋳物製セパレートホーンです。

優れた拡声性能。

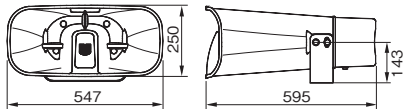
- 最大拡声時にも音割れをおこさず、優れた音声を伝達します。

接続が簡単なメタルコンセント採用。

- スピーカーの組み換えやアンプとの接続に便利です。

品番	H-542
口径寸法	547mm×250mm
全長寸法	595mm
外装	ホーンマウス (アルミ鋳物)・塗装カバー (ASA樹脂) : マンセル5GY8.5/0.5 近似色シルバーグレー ブラケット (SPHC) : マンセル5GY8.5/0.5 近似色シルバーグレー塗装
質量	約13kg

- 接続端子はメタルコンセントです。別売のメタルコンセント付スピーカー接続コード (LS-310) で、車載用アンプとの接続が簡単に行えます。



設置上のご注意

- ・本機は車載専用スピーカーです。車載以外の用途には使用しないでください。落下などの事故の原因となります。
- ・油が付着しやすい場所には設置しないでください。取付部が劣化し、落下などの事故の原因となります。

軽・小型車での選挙・広報活動に最適な軽量セパレートホーン。

ドライバーユニット別売。※P-15Fおよびトランス付ドライバーユニットは使用不可。※ドライバーユニットについては、129ページをご参照ください。

H-392

OPEN



小型車両での選挙活動に。

- 車載時の空気抵抗を考慮し、高さを抑えた角形ホーンです。
- 新設計のホーンカーブを採用。指向角度の広がりと、中～高域の周波数特性の向上により、広範囲へ明瞭度の高い放送が可能です。

接続が簡単なメタルコンセント採用。

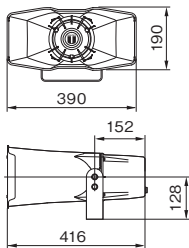
- スピーカーの載せ換えやアンプとの接続に便利です。

HAC-16

¥16,500 (税抜価格)



- ※エンジンルーム内へは取付できません。



品番	H-392
口径寸法	390mm×190mm (ホーン部)
全長寸法	416mm
外装	ホーンマウス・カバー (ASA樹脂) : マンセル5GY8.5/0.5 近似色シルバーグレー ブラケット (SPHC) : マンセル5GY8.5/0.5 近似色シルバーグレー塗装 ホーンベース台 (ステンレス)
取付金具	U字形ブラケット L形
質量	約2.5kg

品番	HAC-16
口径寸法	φ160mm
全長寸法	330mm
外装	ホーンマウス (アルミニウム)・レフレクター (PS樹脂)・カバー (ABS樹脂)・取付台 (アルミダイカスト) : マンセルN9 近似色ホワイト
取付金具	フェンダー取付台
質量	約900g

- 接続端子はメタルコンセントです。別売のメタルコンセント付スピーカー接続コード (LS-310) で、車載用アンプとの接続が簡単に行えます。

設置上のご注意

- ・本機は車載専用スピーカーです。車載以外の用途には使用しないでください。落下などの事故の原因となります。
- ・油が付着しやすい場所には設置しないでください。取付部が劣化し、落下などの事故の原因となります。

設置上のご注意

- ・油が付着しやすい場所や、特に大きな振動が発生する場所には設置しないでください。取付部が劣化し、落下などの事故の原因となります。

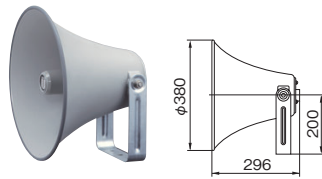
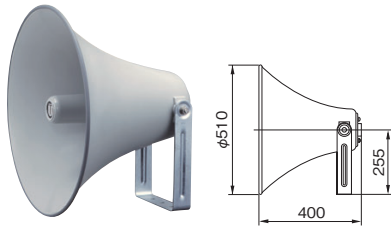
スタンダードセパレートホーン

保守点検の困難な場所への設置に最適。ロー・ハインピーダンス両対応。

ドライバーユニット・ユニットカバー別売。*ドライバーユニットについては、129ページをご参照ください。

H-510A
OPEN

H-380A
OPEN

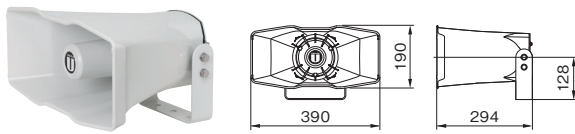


- 音響工学に基づいて忠実に設計されたホーンです。ドライバーユニットは、用途や取付場所の規模によって自由に選択していただけます。
- ホーン、ユニットいずれも耐候性に優れ、十分な強度をもっています。
- ドライバーユニットを交換することができるので、保守点検が容易に行えます。

品番	H-510A	H-380A
口径寸法	φ510mm	φ380mm
全長寸法	400mm	296mm
外装	ホーンマウス(アルミニウム) : マンセルN7.0近似色ライトグレー レフレクター(ABS樹脂) : マンセルN7.0近似色ライトグレー ブラケット : 溶融亜鉛メッキ仕上げ	
取付金具	U字形ブラケット L形	
質量	約2.7kg	約2kg

ドライバーユニット別売。*P-15Fは使用不可。*ドライバーユニットについては、129ページをご参照ください。
ユニットカバー別売。*UC-7Bは使用不可。

HK-392
OPEN



品番	HK-392
口径寸法	390mm×190mm(ホーン部)
全長寸法	294mm
外装	ホーンマウス(ASA樹脂) : マンセル5GY8.5/0.5 近似色シルバーグレー ブラケット(SPHC) : マンセル5GY8.5/0.5 近似色シルバーグレー塗装 ホーンベース台(ステンレス)
取付金具	U字形ブラケット L形
質量	約2.2kg

- 新設計のホーンカーブを採用。指向角度の広がり、中～高域の周波数特性の向上により、広範囲へ明瞭度の高い放送が可能です。
- 軽量で耐候性に優れたASA樹脂ホーン。設置箇所への負担を軽減することができます。
- ドライバーユニットを交換することができるので、保守点検が容易に行えます。

設置上のご注意
・油が付着しやすい場所や、特に大きな振動が発生する場所には設置しないでください。取付部が劣化し、落下などの事故の原因となります。

関連機器

*共通仕様・・・外装色：マンセルN4.0近似色グレー

*ドライバーユニットについては、129ページをご参照ください。

セパレートホーン用ユニットカバー
UC-7B

¥4,500(税抜価格)
トランスなしユニット全種に適合
●外装：(ABS樹脂)



セパレートホーン用ユニットカバー
UC-10

¥8,000(税抜価格)
P-15Fを除くユニット全種に適合
●外装：カバー(ASA樹脂)
ユニットカバー台(アルミダイカスト)



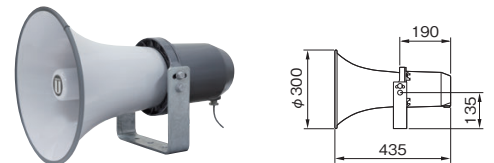
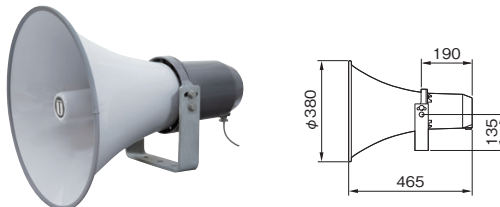
特殊セパレートホーン(金属製)

高耐候性セパレートホーン。耐食・耐候性に優れたオール金属製。

ドライバーユニット別売。*P-15Fは使用不可。*ドライバーユニットについては、129ページをご参照ください。

H-382SH
OPEN(受注生産)

H-302SH
OPEN(受注生産)



- オール金属製の特殊セパレートホーンです。
- 最大瞬間風速60m/sまでの風速に耐える機構になっています。
- コード引込み部にグラウンド締付方式を用いたユニットカバーを採用し、風雨によるドライバーユニットの損傷を軽減します。

- ステンレスねじ類と溶融亜鉛めっきのブラケット採用により、耐食性に優れています。

設置上のご注意

- ・特に大きな振動が発生する場所には設置しないでください。取付部が劣化し、落下などの原因になります。
- ・スピーカーブラケット取付穴寸法については138ページをご参照ください。

品番	H-382SH	H-302SH
口径寸法	φ380mm	φ300mm
全長寸法	465mm	435mm
外装	ホーンマウス・レフレクター(アルミニウム) : マンセルN7.0近似色ライトグレー リング付ホルダー(アルミダイカスト) : マンセルN4.0近似色グレー ユニットカバー(アルミ鋳物) : マンセルN4.0近似色グレー ブラケット(普通鋼) : 溶融亜鉛メッキ仕上げ	
取付金具	U字形ブラケット L形	
質量	約4.3kg	約4.0kg

スピーカー 関連機器

スピーカースタンド
ST-110
¥15,400 (税抜価格)



品番	ST-110
適合スピーカー	メガホン、U字形ブラケットL形・S形を使用したホーンスピーカー
外装	パイプ部・三脚部 (アルミニウム) ノブボルト (合成樹脂) : 黒 保護足部 (ゴム) : 黒
寸法	高さ1200mm~1970mm
質量	約 1.3kg
スピーカー取付ねじ	W3/8
アダプターねじ	W5/16

設置上のご注意

・風の強い日には使用しないでください。転倒などの事故の原因となります。

吊り下げパイプ
Y-4
¥23,500 (税抜価格)
受注生産
各種ホーンスピーカー用



吊り下げパイプ
Y-2
¥21,500 (税抜価格)
受注生産
各種ホーンスピーカー用



品番	Y-4	Y-2
適合スピーカー	U字形ブラケットL形・S形を使用したホーンスピーカー	
外装	(銅管) 塗装仕上: マンセルN4.0 近似色グレー	
スピーカーブラケット取付ピッチ	76mm~102mm	
寸法	長さ1000mm	長さ500mm
質量	約 1.4kg	約 900g

設置上のご注意

・油が付着しやすい場所や、特に大きな振動が発生する場所には設置しないでください。取付部が劣化し、落下などの事故の原因となります。

スピーカー取付金具 [斡旋商品]

※下記以外の金具については、販売店または最寄りの弊社営業所にお問い合わせください。

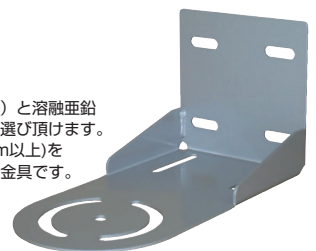
ホーンスピーカー取付アダプター
SHT-01S
SHT-01A

- ステンレス製 (SHT-01S) と溶融亜鉛メッキ (SHT-01A) をお選び頂けます。
- コンクリート柱または、ポールにホーンスピーカーを取付ける為のアダプターになります。
- 取付バンドと取付ビスは付属しています。



スピーカー取付金具
SQH-05S
SQH-05A

- ステンレス製 (SQH-05S) と溶融亜鉛メッキ (SQH-05A) をお選び頂けます。
- スピーカー(口径φ380mm以上)を壁面及びポールに取付ける金具です。



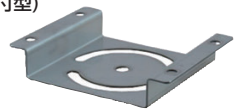
スピーカー取付金具
SQH-01S

- ステンレス製。



スピーカー取付金具(天井取付型)
SQH-02S

- ステンレス製。
- 天井取付用のスピーカー取付金具です。



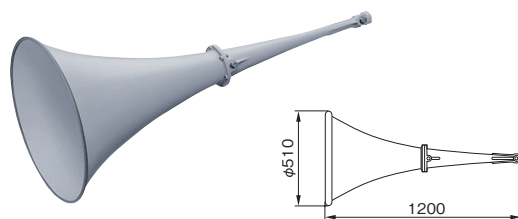
ストレートホーン

鋭い指向特性で特定方向に効果的な放送。放射状に組合わせて広域拡声放送にも。

ドライバーユニット・ユニットカバー別売。

※ドライバーユニットについては、129ページをご参照ください。

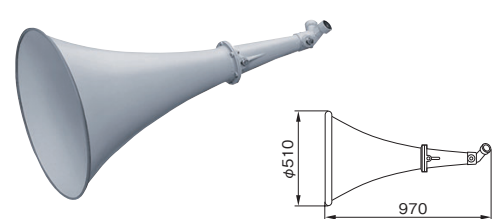
H-510L
OPEN (受注生産)



- ストレートホーンは、ホーン形スピーカーの最も基本となるものです。文字通り音道が完全に直線になっており、音響的に理想的な形状といえます。
- 鋭い指向特性を持っていますので、単体で使用する際は、特定の方向に主に効果的な放送が行えます。
- パワーの大きいドライバーユニットと組合せて、タワー上にホーンを放射状に架設すると、広大なスペースをカバーできる理想的な広域拡声放送設備となります。

・必ず専用の取付金具 (128ページ) を使用し、十分な強度と安全性を確保してください。

H-510LW (ユニット2個用)
OPEN (受注生産)



品番	H-510L	H-510LW
口径寸法	φ510mm	
全長寸法	1200mm	970mm
外装	第1ホーン (アルミ鋳物) : マンセルN7.0 近似色ライトグレー 第2ホーン (アルミニウム) : マンセルN7.0 近似色ライトグレー	
使用ねじ類	ステンレス製	
適合ユニット	ユニベックスドライバーユニット全種	
質量	約 2.8kg	約 3.3kg
付属品	取付固定ボルト	

関連機器

※共通仕様・・・外装色: マンセルN4.0近似色グレー

※ドライバーユニットについては、129ページをご参照ください。

ストレートホーン用
ユニットカバー
UCL-10

¥11,000 (税抜価格)

P-15Fを除くユニット全種に適合

- 外装: カバー (ASA樹脂)
スロート (アルミダイカスト)



ダム放流警報用スピーカー

ホーン前面の防鳥網と中間の防鳥虫網が、鳥虫害による音導障害を防止。

耐風速60m/s

ダム放流警報用ストレートホーンスピーカー

防滴 IPX5

景観や使用状況によって、グレー、コーヒープラウン (Kシリーズ)、レッド (Rシリーズ) の3色の中からお選びいただけます。

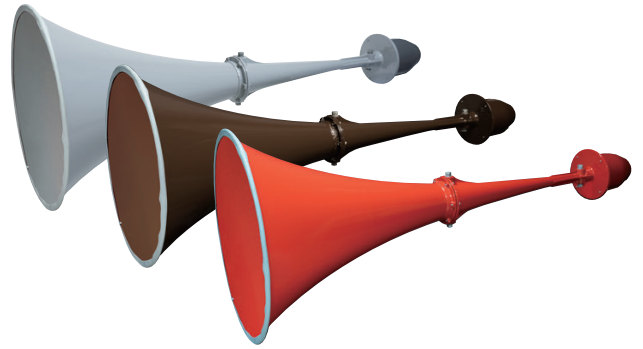
H-B60LP
OPEN (受注生産)

60W
ハイ

H-B30LP
H-B30LPK
H-B30LPR
OPEN (受注生産)

30W
ハイ

H-BLP
H-BLPK
H-BLPR
OPEN (受注生産)



H-B50LP
OPEN (受注生産)

50W
ハイ

・必ず専用の取付金具 (128ページ) を使用し、十分な強度と安全性を確保してください。

優れた耐候性と軽量化を実現。

- 指向性に優れ、最大瞬間風速60m/sに耐える構造です。
 - マッチングトランスを内蔵しており、入力端子の接続を変更することで、W数の切り換えが可能です。
 - ユニットカバーにASA樹脂を採用し、優れた耐候性と軽量化を実現しています。
 - ホーン前面の防鳥網と中間の防鳥虫網が、鳥虫害による音導障害を防止します。
 - 耐食性に優れた、電食防止処理付ステンレスねじ類を採用。
 - H-B60LPは、ネオジウムマグネット (ネオジウム磁石) を採用する事により、小型・軽量化を実現しています。
- また、よりクリアな音の再生を可能にする、銅キャップ付き磁気回路を採用しています。

セパレートタイプもラインアップ。

- ドライバーユニットを自由に選べるセパレートタイプもラインアップ (H-BLP・BLPK・BLPR) しています。

品番	H-B60LP	H-B50LP
口径寸法	φ530mm	
全長寸法	1374mm	
定格入力	60W	50W
定格インピーダンス	170Ω (60 W)、200Ω (50 W)、330Ω (30 W)	200Ω (50 W)、250Ω (40 W)、285Ω (35 W)、330Ω (30 W)
出力音圧レベル	113dB (1W/1m)	ハイインピーダンス100系
再生周波数帯域	180Hz~6.5kHz	
耐風速	60m/s (最大瞬間風速)	
外装	第1ホーン	(アルミダイカスト) : マンセルN7.0 近似色ライトグレー 耐塩塗装
	第2ホーン	(アルミ+アルミダイカスト) : マンセルN7.0 近似色ライトグレー 耐塩塗装
	ユニットカバー	(ASA樹脂) : マンセルN4.0 近似色グレー
	防鳥虫網 (中間)	(ステンレス)
	防鳥網 (前面)	(アルミニウム) : マンセルN7.0 近似色ライトグレー
使用ねじ類	電食防止処理付ステンレス製	
質量	約5.9kg	約6.9kg
適用規格	JIS C 5504 に準じる	
防水性能	IPX5	

品番	H-B30LP	H-B30LPK	H-B30LPR	H-BLP	H-BLPK	H-BLPR	
口径寸法	φ530mm						
全長寸法	1374mm						
定格入力	30W						
定格インピーダンス	330Ω (30 W)、400Ω (25 W)、500Ω (20 W)、1kΩ (10 W)						
出力音圧レベル	112dB (1W/1m)						
再生周波数帯域	180Hz~6.5kHz						
耐風速	60m/s (最大瞬間風速)						
外装	第1ホーン	(アルミダイカスト) マンセル7.5YR2/2 近似色ライトグレー 耐塩塗装	(アルミダイカスト) マンセル7.5R4/14 近似色コーヒープラウン 耐塩塗装	(アルミダイカスト) マンセル7.5R4/14 近似色レッド 耐塩塗装	(アルミダイカスト) マンセルN7.0 近似色ライトグレー 耐塩塗装	(アルミダイカスト) マンセル7.5YR2/2 近似色コーヒープラウン 耐塩塗装	
	第2ホーン	(アルミ+アルミダイカスト) マンセルN7.0 近似色ライトグレー 耐塩塗装	(アルミ+アルミダイカスト) マンセル7.5YR2/2 近似色コーヒープラウン 耐塩塗装	(アルミ+アルミダイカスト) マンセル7.5R4/14 近似色レッド 耐塩塗装	(アルミ+アルミダイカスト) マンセルN7.0 近似色ライトグレー 耐塩塗装	(アルミ+アルミダイカスト) マンセル7.5YR2/2 近似色コーヒープラウン 耐塩塗装	
	ユニットカバー	(ASA樹脂) マンセルN4.0 近似色グレー	(ASA樹脂) マンセル7.5YR2/2 近似色コーヒープラウン	(ASA樹脂) マンセル7.5R4/14 近似色レッド	(ASA樹脂) マンセルN4.0 近似色グレー	(ASA樹脂) マンセル7.5YR2/2 近似色コーヒープラウン	(ASA樹脂) マンセル7.5R4/14 近似色レッド
	防鳥虫網 (中間)	(ステンレス)	(ステンレス)	(ステンレス)	(ステンレス)	(ステンレス)	(ステンレス)
	防鳥網 (前面)	(アルミニウム) マンセルN7.0 近似色ライトグレー	(アルミニウム) マンセル7.5YR2/2 近似色コーヒープラウン	(アルミニウム) マンセル7.5R4/14 近似色レッド	(アルミニウム) マンセルN7.0 近似色ライトグレー	(アルミニウム) マンセル7.5YR2/2 近似色コーヒープラウン	(アルミニウム) マンセル7.5R4/14 近似色レッド
使用ねじ類	電食防止処理付ステンレス製						
質量	約5.9kg			約3.8kg			
適用規格	JIS C 5504 に準じる						
防水性能	IPX5						

点検時の導通テスト用モニタースピーカーとして最適な小型ホーン。

ダム放流警報用コンビネーションスピーカー

CA-150MP
OPEN (受注生産)

防滴 IP65

5W
ロー

- 点検時の導通テスト用モニタースピーカーとして最適です。
- 防虫ネットが音導障害を防止します。



設置上のご注意

・油が付着しやすい場所や、特に大きな振動が発生する場所には設置しないでください。取付部が劣化し、落下などの事故の原因となります。

品番	CA-150MP	
口径寸法	φ157mm	
全長寸法	167mm	
定格入力	5W	
定格インピーダンス	8Ω	
出力音圧レベル	105dB	
再生周波数帯域	450Hz~8kHz	
外装	ホーン・レフレクター	(ABS樹脂) : マンセルN7.0 近似色ライトグレー
	カバー	(ABS樹脂) : マンセルN4.0 近似色グレー
	前面ネット・リング	(アルミニウム) : マンセルN7.0 近似色ライトグレー
ブラケット・ボルト・ナット類	(ステンレス)	
取付金具	U字形ブラケットP形	
質量	約1.3kg	
適用規格	JIS C 5504 に準じる	
防塵・防水性能	IP65	

セパレートタイプ (H-BLP・BLPK・BLPR・H-BP・BPK・BPR) はドライバーユニット別売。※P-15Fは使用不可。

※ドライバーユニットについては、129ページをご参照ください。

耐風速60m/s

ダム放流警報用レフレックスホーンスピーカー



景観や使用状況によって、グレー、コーヒープラウン (Kシリーズ)、レッド (Rシリーズ) の3色の中からお選びいただけます。

H-B60P

OPEN (受注生産)

60W
ハイ

H-B50P

OPEN (受注生産)

50W
ハイ

H-B30P

H-B30PK

H-B30PR

OPEN (受注生産)

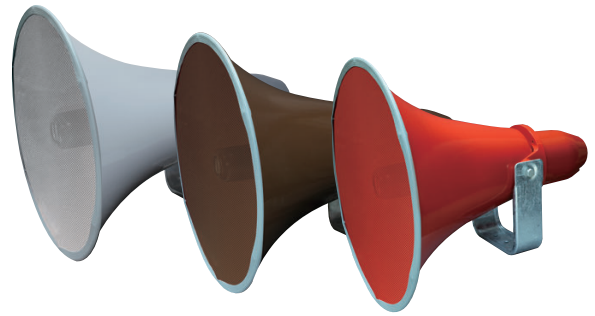
30W
ハイ

H-BP

H-BPK

H-BPR

OPEN (受注生産)



・必ず専用の取付金具 (128ページ) を使用し、十分な強度と安全性を確保してください。

優れた耐候性と軽量化を実現。

- 最大瞬間風速60m/sまでの風速に耐える構造です。
 - マッチングトランスを内蔵しており、入力端子の接続を変更することで、W数の切り換えが可能です。
 - ユニットカバーにASA樹脂を採用し、優れた耐候性と軽量化を実現しています。
 - ホーン前面の防鳥網と中間の防鳥虫網が、鳥虫害による音導障害を防止します。
 - 耐食性に優れた、電食防止処理付ステンレスねじ類を採用。
 - H-B60Pは、ネオジウムマグネット (ネオジム磁石) を採用する事により、小型・軽量化を実現しています。
- また、よりクリアな音の再生を可能にする、銅キャップ付き磁気回路を採用しています。

セパレートタイプもラインアップ。

- ドライバーユニットを自由に選べるセパレートタイプもラインアップ (H-BP・BPK・BPR) しています。

品番	H-B60P	H-B50P
口径寸法	φ530mm	
全長寸法	566mm	
定格入力	60W	50W
定格インピーダンス	170Ω (60 W)、200Ω (50 W)、330Ω (30 W)	200Ω (50 W)、250Ω (40 W)、285Ω (35 W)、330Ω (30 W) ハイインピーダンス100系
出力音圧レベル	112dB (1W/1m)	
再生周波数帯域	180Hz~6kHz	
耐風速	60m/s (最大瞬間風速)	
外装	ホーンマウス (アルミニウム)	マンセルN7.0 近似色ライトグレー 耐塩塗装
	レフレクター (ABS樹脂)	マンセルN7.0 近似色ライトグレー
	リング付ホルダー (アルミダイカスト)	マンセルN4.0 近似色グレー 耐塩塗装
	ユニットカバー (ASA樹脂)	マンセルN4.0 近似色グレー
	防鳥虫網 (中間) (ステンレス)	
	防鳥網 (前面) (アルミニウム)	マンセルN7.0 近似色ライトグレー
ブラケット (SPHC 溶融亜鉛めっき)		
取付金具	U字型ブラケット L形	
使用ねじ類	電食防止処理付ステンレス製	
質量	約6.6kg	約7.5kg
適用規格	JIS C 5504 に準じる	
防水性能	IPX5	

品番	H-B30P	H-B30PK	H-B30PR	H-BP	H-BPK	H-BPR	
口径寸法	φ530mm						
全長寸法	566mm						
定格入力	30W						
定格インピーダンス	330Ω (30 W)、400Ω (25 W)、500Ω (20 W)、1kΩ (10 W) ハイインピーダンス100系						
出力音圧レベル	110dB (1W/1m)						
再生周波数帯域	180Hz~6kHz						
耐風速	60m/s (最大瞬間風速)						
外装	ホーンマウス (アルミニウム)	マンセルN7.0 近似色ライトグレー 耐塩塗装	マンセル7.5YR2/2 近似色コーヒープラウン 耐塩塗装	マンセル7.5R4/14 近似色レッド 耐塩塗装	マンセルN7.0 近似色ライトグレー 耐塩塗装	マンセル7.5YR2/2 近似色コーヒープラウン 耐塩塗装	マンセル7.5R4/14 近似色レッド 耐塩塗装
	レフレクター (ABS樹脂)	マンセルN7.0 近似色ライトグレー	マンセル7.5YR2/2 近似色コーヒープラウン	マンセル7.5R4/14 近似色レッド	マンセルN7.0 近似色ライトグレー	マンセル7.5YR2/2 近似色コーヒープラウン	マンセル7.5R4/14 近似色レッド
	リング付ホルダー (アルミダイカスト)	マンセルN4.0 近似色グレー 耐塩塗装	マンセル7.5YR2/2 近似色コーヒープラウン 耐塩塗装	マンセル7.5R4/14 近似色レッド 耐塩塗装	マンセルN4.0 近似色グレー 耐塩塗装	マンセル7.5YR2/2 近似色コーヒープラウン 耐塩塗装	マンセル7.5R4/14 近似色レッド 耐塩塗装
	ユニットカバー (ASA樹脂)	マンセルN4.0 近似色グレー	マンセル7.5YR2/2 近似色コーヒープラウン	マンセル7.5R4/14 近似色レッド	マンセルN4.0 近似色グレー	マンセル7.5YR2/2 近似色コーヒープラウン	マンセル7.5R4/14 近似色レッド
	防鳥虫網 (中間)	(ステンレス)	(ステンレス)	(ステンレス)	(ステンレス)	(ステンレス)	(ステンレス)
	防鳥網 (前面) (アルミニウム)	マンセルN7.0 近似色ライトグレー	マンセル7.5YR2/2 近似色コーヒープラウン	マンセル7.5R4/14 近似色レッド	マンセルN7.0 近似色ライトグレー	マンセル7.5YR2/2 近似色コーヒープラウン	マンセル7.5R4/14 近似色レッド
ブラケット (SPHC 溶融亜鉛めっき)							
取付金具	U字型ブラケット L形						
使用ねじ類	電食防止処理付ステンレス製						
質量	約6.6kg			約4.5kg			
適用規格	JIS C 5504 に準じる						
防水性能	IPX5						

ダム放流警報用集音マイク

スピーカーの音声を集音し、動作を確認できるマイクです。

集音マイク

CT-150M

OPEN (受注生産)



- ダム放流警報用スピーカーの動作をモニターするための、集音マイクです。

設置上のご注意

・油が付着しやすい場所や、特に大きな振動が発生する場所には設置しないでください。取付部が劣化し、落下などの事故の原因となります。



品番	CT-150M	
口径寸法	φ157mm	
全長寸法	199mm	
定格インピーダンス	600Ω ±15% (入力1mW 1kHzにおいて)	
公称感度	-20dB以上 (0dB=1V/Pa 1kHzにおいて、なお1Pa=10μbar)	
外装	ホーン・レフレクター (ABS樹脂)	マンセルN7.0 近似色ライトグレー
	カバー (ABS樹脂)	マンセルN4.0 近似色グレー
	前面ネット・リング (アルミニウム)	マンセルN7.0 近似色ライトグレー
ブラケット・ボルト・ナット類	(ステンレス)	
取付金具	U字型ブラケット P形	
質量	約1.3kg	
防塵・防水性能	IP65	

防災行政無線用スピーカー

防災行政無線用に設計された高耐候性、高品位な仕様です。



耐風速75m/s
防災用ソノコラムスピーカー



景観に合わせて、グレー色とコーヒーブラウン色 (Kシリーズ)をお選びいただけます。

SC-B120
SC-B120K
OPEN (受注生産)



SC-B60
SC-B60K
OPEN (受注生産)



SC-B50
SC-B50K
OPEN (受注生産)



SC-B60M
SC-B60MK
OPEN (受注生産)



SC-B30
SC-B30K
OPEN (受注生産)



出力音圧117dB以上。

(SC-B120・120K・60・60K・50・50K)

- 小型ホーンスピーカーを縦に並べたラインアレイ方式を採用することで、広い指向性と高い音圧を両立しています。

ネオジウムマグネット (ネオジム磁石) 採用。

- 強い磁力を誇るネオジウムマグネットを採用した高い音圧を持つホーンスピーカーを、防災行政無線用にチューニングして搭載しています。

広い指向性。

- アレイ効果により、広範囲に音を均一に届けることができます。市街地などで、隙間なく放送したい場合に最適です。

明瞭度切換機能を内蔵。

(SC-B120・120K・60・60K・50・50K)

- 本体下面の「ロー・コントロールスイッチ」をONにすることで、低域を抑制し、高域が際立ち、より聞き取りやすい拡声を実現します。

落下防止ワイヤー対応。

- 背面に落下防止ワイヤー取付金具を装備し、安全性に配慮しています。

スピーカー取付金具

SA-B101

OPEN (受注生産)

- 別途、取付バンド (イワブチ製 RABDシリーズ) が必要です。



品番	SC-B120	SC-B120K	SC-B60	SC-B60K	SC-B50	SC-B50K
寸法	幅179mm×高さ1500mm×奥行198mm (突起物除く)		幅179mm×高さ1345mm×奥行198mm (突起物除く)			
定格入力	120W		60W		50W	
定格インピーダンス	83Ω (120W) 170Ω (60W) ハイインピーダンス100系		170Ω (60W) 200Ω (50W) ハイインピーダンス100系		200Ω (50W) 330Ω (30W) ハイインピーダンス100系	
出力音圧レベル (約2kHz)	119dB (1W/1m 換算値)		118dB (1W/1m 換算値)			
出力音圧レベル (JIS C 5504)	117dB (1W/1m 換算値) <ダブルマグネット>		117dB (1W/1m 換算値)			
再生周波数帯域	380Hz~8kHz					
指向角度	水平:約130° 垂直:約20° (1kHz) 水平:約90° 垂直:約15° (2kHz)					
使用スピーカー	ホーンスピーカー×8					
付帯機能	ロー・コントロールスイッチ、落下防止ワイヤー (別途調達) 取付金具、前面防虫ネット					
耐風速	75m/s (最大瞬間風速)					
外装	本体ケース	(アルミニウム) マンセルN7.0 (アルミニウム) マンセル7.5YR2/2	(アルミニウム) マンセルN7.0 (アルミニウム) マンセル7.5YR2/2	(アルミニウム) マンセルN7.0 (アルミニウム) マンセル7.5YR2/2	(アルミニウム) マンセルN7.0 (アルミニウム) マンセル7.5YR2/2	(アルミニウム) マンセルN7.0 (アルミニウム) マンセル7.5YR2/2
	上下フタ	近似色ライトグレー 耐塩塗装 (アルミニウム) マンセルN4.0 近似色コーヒーブラウン 耐塩塗装	近似色ライトグレー 耐塩塗装 (アルミニウム) マンセルN4.0 近似色コーヒーブラウン 耐塩塗装	近似色ライトグレー 耐塩塗装 (アルミニウム) マンセルN4.0 近似色コーヒーブラウン 耐塩塗装	近似色ライトグレー 耐塩塗装 (アルミニウム) マンセルN4.0 近似色コーヒーブラウン 耐塩塗装	近似色ライトグレー 耐塩塗装 (アルミニウム) マンセルN4.0 近似色コーヒーブラウン 耐塩塗装
	前面パネル 防虫ネット 取付ポルト	(ステンレス) マンセルN1.0 近似色ブラック 耐塩塗装	近似色ブラック 耐塩塗装	近似色グレー 耐塩塗装	近似色グレー 耐塩塗装	近似色グレー 耐塩塗装
質量	約19kg/約19.7kg<ダブルマグネット>		約17kg			
防水性能	IPX5					

品番	SC-B60M	SC-B60MK	SC-B30	SC-B30K
寸法	幅179mm×高さ725mm×奥行198mm (突起物除く)			
定格入力	60W		30W	
定格インピーダンス	170Ω (60W) 200Ω (50W) ハイインピーダンス100系		330Ω (30W) 500Ω (20W) ハイインピーダンス100系	
出力音圧レベル (約2kHz)	118dB (1W/1m 換算値)		118dB (1W/1m 換算値)	
出力音圧レベル (JIS C 5504)	116dB (1W/1m 換算値) <ダブルマグネット>		116dB (1W/1m 換算値)	
再生周波数帯域	450Hz~8kHz			
指向角度	水平:約125° 垂直:約40° (1kHz) 水平:約85° 垂直:約20° (2kHz)			
使用スピーカー	ホーンスピーカー×4			
付帯機能	落下防止ワイヤー (別途調達) 取付金具、前面防虫ネット			
耐風速	75m/s (最大瞬間風速)			
外装	本体ケース	(アルミニウム) マンセルN7.0 (アルミニウム) マンセル7.5YR2/2	(アルミニウム) マンセルN7.0 (アルミニウム) マンセルN4.0	(アルミニウム) マンセル7.5YR2/2 (アルミニウム) マンセルN4.0
	上下フタ	近似色ライトグレー 耐塩塗装 (アルミニウム) マンセルN4.0 近似色グレー 耐塩塗装	近似色コーヒーブラウン 耐塩塗装	近似色ライトグレー 耐塩塗装 (アルミニウム) マンセルN4.0 近似色グレー 耐塩塗装
	前面パネル 防虫ネット 取付ポルト	(ステンレス) マンセルN1.0 近似色ブラック 耐塩塗装	近似色ブラック 耐塩塗装	近似色ブラック 耐塩塗装
質量	約9.8kg/約10.1kg<ダブルマグネット>		約9.8kg	
防水性能	IPX5			

耐風速75m/s
防災用ホーンコラムスピーカ

防滴
IPX5

景観に合わせて、グレー色とコーヒープラウン色
(Kシリーズ)をお選びいただけます。

HC-B120 (HC-B60×2、T-983)

HC-B120K (HC-B60K×2、T-983)

OPEN (受注生産)

120W
ハイ



HC-B60
HC-B60K

OPEN (受注生産)

60W
ハイ



HC-B30
HC-B30K

OPEN (受注生産)

30W
ハイ



出力音圧118dB以上。

- 独自設計の角形ホーンスピーカーを縦に並べたラインアレイ方式を採用することで、広い指向性と高い音圧を両立しています。

ネオジウムマグネット (ネオジウム磁石) 採用。

- 強い磁力を誇るネオジウムマグネットを採用した、高い音圧を持つホーンスピーカーを、防災行政無線用にチューニングして搭載しています。

広い周波数特性。

- 周波数特性が広く、直下にも音が広がりやすいので、庁舎屋上や避難所などの親局用に最適です。

落下防止ワイヤー対応。

- 落下防止ワイヤーを取付可能なブラケットを装備し、安全性に配慮しています。

高出力タイプのHC-B120。

- スピーカー連結金具T-983を使用し、HC-B60を2台連結することで高出力を実現。さらに遠方まで音を届けることができます。

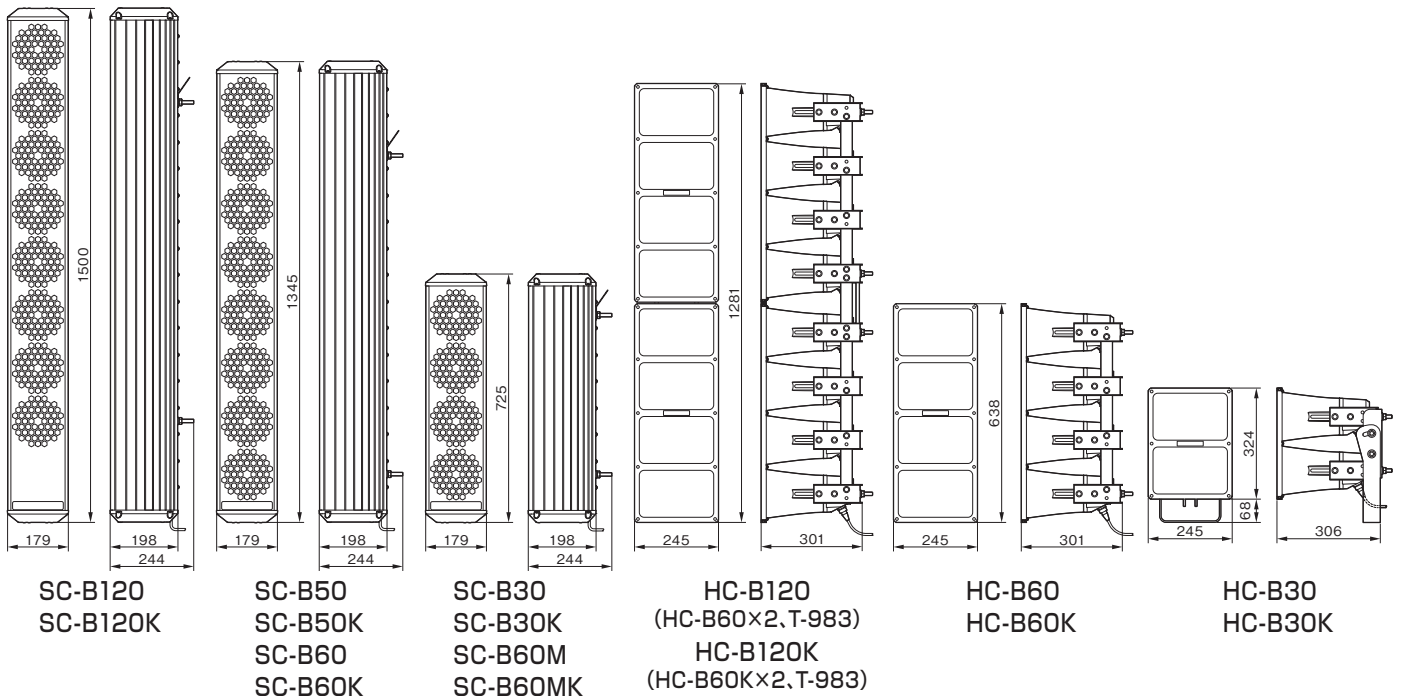
コンパクトタイプのHC-B30。

- 防災行政無線用レフレックスホーンに近い軽量設計。
- ポール取付金具が当社防災行政無線用レフレックスホーンと共通ですので、既設スピーカーの置き換えが可能です。

国土交通省 新技術情報提供システム
NETIS登録商品
登録番号 **KK-190019-A**
※HC-B30・B30Kは除く

品番	HC-B120	HC-B120K	HC-B60	HC-B60K	HC-B30	HC-B30K	
寸法	幅 245mm×高さ 1281mm×奥行 301mm (突起物除く)		幅 245mm×高さ 638mm×奥行 301mm (突起物除く)		幅 245mm×高さ 392mm×奥行 306mm (突起物除く)		
定格入力	120W		60W		30W		
定格インピーダンス	83Ω (120W) 170Ω (60W) ※100Ω (100W) 切換可ハインピーダンス100系		170Ω (60W) 330Ω (30W) ※200Ω (50W) 切換可ハインピーダンス100系		330Ω (30W) 670Ω (15W) ※400Ω (25W) 切換可ハインピーダンス100系		
出力音圧レベル (約2kHz)	123dB (1W/1m 換算値 ※合成値) 124dB (1W/1m 換算値 ※合成値) <ダブルマグネット>		120dB (1W/1m 換算値) 121dB (1W/1m 換算値) <ダブルマグネット>		118dB (1W/1m 換算値) <ダブルマグネット>		
出力音圧レベル (JIS C 5504)	121dB (1W/1m 換算値 ※合成値) 122dB (1W/1m 換算値 ※合成値) <ダブルマグネット>		118dB (1W/1m 換算値) 119dB (1W/1m 換算値) <ダブルマグネット>		116dB (1W/1m 換算値) <ダブルマグネット>		
再生周波数帯域	350Hz~9kHz						
指向角度	水平:約120° 垂直:約20° (1kHz) 水平:約60° 垂直:約15° (2kHz)		水平:約120° 垂直:約30° (1kHz) 水平:約60° 垂直:約20° (2kHz)		水平:約120° 垂直:約70° (1kHz) 水平:約60° 垂直:約40° (2kHz)		
使用スピーカー	ホーンスピーカー×8		ホーンスピーカー×4		ホーンスピーカー×2		
付帯機能	防虫ネット、落下防止ワイヤー (別途調達) をブラケットに取付可能						
耐風速	75m/s (最大瞬間風速)						
外形	ホーンユニットカバー	(ASA樹脂) : マンセルN7.0 近似色ライトグレー	(ASA樹脂) : マンセルN7.5YR2/2 近似色コーヒープラウン	(ASA樹脂) : マンセルN7.0 近似色ライトグレー	(ASA樹脂) : マンセルN7.5YR2/2 近似色コーヒープラウン	(ASA樹脂) : マンセルN7.0 近似色ライトグレー	(ASA樹脂) : マンセルN7.5YR2/2 近似色コーヒープラウン
	防虫ネット	(ステンレス) : マンセルN7.0 近似色ライトグレー 耐塩塗装	(ステンレス) : マンセルN7.5YR2/2 近似色コーヒープラウン	(ステンレス) : マンセルN7.0 近似色ライトグレー 耐塩塗装	(ステンレス) : マンセルN7.5YR2/2 近似色コーヒープラウン	(ステンレス) : マンセルN7.0 近似色ライトグレー 耐塩塗装	(ステンレス) : マンセルN7.5YR2/2 近似色コーヒープラウン
	ブラケット	(ステンレス)					
装	取付ブラケット	-				(溶融亜鉛めっき)	
	取付ボルト類	-				(ステンレスおよび溶融亜鉛めっき)	
質量	約19.5kg / 約19.8kg <ダブルマグネット>		約9.5kg / 約9.8kg <ダブルマグネット>		約7.8kg <ダブルマグネット>		
防水性能	IPX5						

コラムスピーカー サイズ比較



ポータブルアンプ
ワイヤレスシステム
メガホン
業務用放送設備
サウンドシステム
非常用放送設備
車載システム
マイクロホン
スピーカー
監視カメラ・他

耐風速60m/s
防災行政無線用ストレートホーンスピーカー



景観に合わせて、グレー色とコーヒープラウン色 (Kシリーズ)をお選びいただけます。

H-B60L
H-B60LK
OPEN (受注生産)

60W
ハイ

H-B50L
H-B50LK
OPEN (受注生産)

50W
ハイ

H-B30L
H-B30LK
OPEN (受注生産)

30W
ハイ



・必ず専用の取付金具 (128ページ) を使用し、十分な強度と安全性を確保してください。

優れた耐候性と軽量化を実現。

- 防災行政無線用ストレートホーンスピーカーです。
 - 指向性に優れ、最大瞬間風速60m/sまでの風速に耐える構造です。
 - マッチングトランスを内蔵しており、入力端子の接続を変更することで、W数の切り換えが可能です。
 - ユニットカバーにASA樹脂を採用し、優れた耐候性と軽量化を実現。
 - ホーン内部に防鳥虫網があり、鳥虫害による音導障害を防止します。
 - 電食防止を施したステンレスねじ類を採用。耐食性に優れています。
 - H-B60L/60LKは、ネオジウムマグネット (ネオジム磁石) を採用する事により、小型・軽量化を実現しています。
- また、よりクリアな音の再生を可能にする、銅キャップ付き磁気回路を採用しています。

品番	H-B60L	H-B60LK	H-B50L	H-B50LK	H-B30L	H-B30LK
口径寸法	φ510mm					
全長寸法	1370mm					
定格入力	60W		50W		30W	
定格インピーダンス	170Ω (60 W)、200Ω (50 W)、330Ω (30 W)		200Ω (50 W)、250Ω (40 W)、285Ω (35 W)、330Ω (30 W)		330Ω (30 W)、400Ω (25 W)、500Ω (20 W)、1kΩ (10 W)	
出力音圧レベル	113dB (1W/1m)		112dB (1W/1m)		112dB (1W/1m)	
再生周波数帯域	180Hz~6.5kHz					
耐風速	60m/s (最大瞬間風速)					
外装	第1ホーン	(アルミダイカスト) マンセルN7.0 近似色ライトグレー 耐塩塗装	(アルミダイカスト) マンセルN7.0 近似色コーヒープラウン 耐塩塗装	(アルミダイカスト) マンセルN7.0 近似色ライトグレー 耐塩塗装	(アルミダイカスト) マンセル7.5YR2/2 近似色コーヒープラウン 耐塩塗装	(アルミダイカスト) マンセルN7.0 近似色ライトグレー 耐塩塗装
	第2ホーン	(アルミニウム+アルミダイカスト) マンセルN7.0 近似色ライトグレー 耐塩塗装	(アルミニウム+アルミダイカスト) マンセル7.5YR2/2 近似色コーヒープラウン 耐塩塗装	(アルミニウム+アルミダイカスト) マンセルN7.0 近似色ライトグレー 耐塩塗装	(アルミニウム+アルミダイカスト) マンセル7.5YR2/2 近似色コーヒープラウン 耐塩塗装	(アルミニウム+アルミダイカスト) マンセルN7.0 近似色ライトグレー 耐塩塗装
装	ユニットカバー	(ASA樹脂) マンセルN4.0 近似色グレー	(ASA樹脂) マンセル7.5YR2/2 近似色コーヒープラウン	(ASA樹脂) マンセルN4.0 近似色グレー	(ASA樹脂) マンセル7.5YR2/2 近似色コーヒープラウン	(ASA樹脂) マンセルN4.0 近似色グレー
	防鳥虫網	(ステンレス)				
使用ねじ類	電食防止処理付ステンレス製					
質量	約5.6kg		約6.6kg		約5.6kg	
適用規格	JIS C 5504 に準じる					
防水性能	IPX5					

耐風速75m/s
防災行政無線用ストレートホーンスピーカー



H-B60LS
OPEN (受注生産)

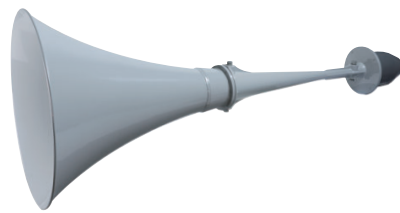
60W
ハイ

H-B50LS
OPEN (受注生産)

50W
ハイ

H-B30LS
OPEN (受注生産)

30W
ハイ



・必ず専用の取付金具 (128ページ) を使用し、十分な強度と安全性を確保してください。

さらに耐候性を高めた高耐塩塗装モデルが登場。

- 高耐候性塗装仕様の特種ストレートホーンスピーカーです。
 - 指向性に優れ、最大瞬間風速75m/sまでの風速に耐える構造です。
 - H-B60LSは、ネオジウムマグネット (ネオジム磁石) を採用する事により、小型・軽量化を実現しています。
- また、よりクリアな音の再生を可能にする、銅キャップ付き磁気回路を採用しています。
- 耐塩塗装モデルと同様に、マッチングトランス、ASA樹脂製のユニットカバー、防鳥虫網、電食防止処理付のステンレスねじ類を採用しています。

品番	H-B60LS	H-B50LS	H-B30LS
口径寸法	φ510mm		
全長寸法	1370mm		
定格入力	60W		30W
定格インピーダンス	170Ω (60 W)、200Ω (50 W)、330Ω (30 W)		200Ω (50 W)、250Ω (40 W)、285Ω (35 W)、330Ω (30 W)
出力音圧レベル	113dB (1W/1m)		112dB (1W/1m)
再生周波数帯域	180Hz~6.5kHz		
耐風速	75m/s (最大瞬間風速)		
外装	第1ホーン	(アルミダイカスト) マンセルN7.0 近似色ライトグレー 高耐塩塗装	
	第2ホーン	(アルミニウム+アルミダイカスト) マンセルN7.0 近似色ライトグレー 高耐塩塗装	
装	ユニットカバー	(ASA樹脂) マンセルN4.0 近似色グレー	
	防鳥虫網	(ステンレス)	
使用ねじ類	電食防止処理付ステンレス製		
質量	約6.2kg		約7.2kg
適用規格	JIS C 5504 に準じる		
防水性能	IPX5		

耐風速60m/s
防災行政無線用レフレックスホーンスピーカー

防滴
IPX5

景観に合わせて、グレー色とコーヒーブラウン色
(Kシリーズ)をお選びいただけます。

H-B60
H-B60K

OPEN (受注生産)

60w
ハイ

H-B50
H-B50K

OPEN (受注生産)

50w
ハイ

・必ず専用の取付金具(128ページ)を使用し、
十分な強度と安全性を確保してください。

H-B30
H-B30K

OPEN (受注生産)

30w
ハイ



優れた耐候性と軽量化を実現。

- 防災行政無線用レフレックスホーンスピーカーです。
- 最大瞬間風速60m/sまでの風速に耐える構造です。
- マッチングトランスを内蔵しており、入力端子の接続を変更することで、W数の切り換えが可能です。
- ユニットカバーにASA樹脂を採用し、優れた耐候性と軽量化を実現。
- ホーン内部に防鳥虫網があり、鳥虫害による音導障害を防止します。
- 電食防止を施したステンレスねじ類を採用。耐食性に優れています。
- H-B60/60Kは、ネオジウムマグネット(ネオジウム磁石)を採用する事により、小型・軽量化を実現しています。また、よりクリアな音の再生を可能にする、銅キャップ付き磁気回路を採用しています。

品番	H-B60	H-B60K	H-B50	H-B50K	H-B30	H-B30K	
口径寸法	φ510mm						
全長寸法	562mm						
定格入力	60W		50W		30W		
定格インピーダンス	170Ω (60 W)、200Ω (50 W)、330Ω (30 W)		200Ω (50 W)、250Ω (40 W)、285Ω (35 W)、330Ω (30 W)		330Ω (30 W)、400Ω (25 W)、500Ω (20 W)、1kΩ (10 W)		
出力音圧レベル	112dB (1W/1m)				110dB (1W/1m)		
再生周波数帯域	180Hz~6kHz						
耐風速	60m/s (最大瞬間風速)						
外装	ホーン	(アルミニウム) マンセルN7.0 近似色ライトグレー 耐塩塗装	(アルミニウム) マンセル7.5YR2/2 近似色コーヒーブラウン 耐塩塗装	(アルミニウム) マンセルN7.0 近似色ライトグレー 耐塩塗装	(アルミニウム) マンセル7.5YR2/2 近似色コーヒーブラウン 耐塩塗装	(アルミニウム) マンセルN7.0 近似色ライトグレー 耐塩塗装	
	ユニットカバー	(ASA樹脂) マンセルN4.0 近似色グレー	(ASA樹脂) マンセル7.5YR2/2 近似色コーヒーブラウン	(ASA樹脂) マンセルN4.0 近似色グレー	(ASA樹脂) マンセル7.5YR2/2 近似色コーヒーブラウン	(ASA樹脂) マンセルN4.0 近似色グレー	
	リング付ホルダー	(アルミダイカスト) マンセルN4.0 近似色グレー 耐塩塗装	(アルミダイカスト) マンセル7.5YR2/2 近似色コーヒーブラウン 耐塩塗装	(アルミダイカスト) マンセルN4.0 近似色グレー 耐塩塗装	(アルミダイカスト) マンセル7.5YR2/2 近似色コーヒーブラウン 耐塩塗装	(アルミダイカスト) マンセルN4.0 近似色グレー 耐塩塗装	(アルミダイカスト) マンセル7.5YR2/2 近似色コーヒーブラウン 耐塩塗装
	レフレクター	(ABS樹脂) マンセルN7.0 近似色ライトグレー	(ABS樹脂) マンセル7.5YR2/2 近似色コーヒーブラウン	(ABS樹脂) マンセルN7.0 近似色ライトグレー	(ABS樹脂) マンセル7.5YR2/2 近似色コーヒーブラウン	(ABS樹脂) マンセルN7.0 近似色ライトグレー	(ABS樹脂) マンセル7.5YR2/2 近似色コーヒーブラウン
	防鳥虫網	(ステンレス)					
	ブラケット	(SPHC 溶融亜鉛めっき)					
取付金具	U字型ブラケット L形						
使用ねじ類	電食防止処理付ステンレス製						
質量	約6.3kg		約7.2kg		約6.3kg		
適用規格	JIS C 5504 に準じる						
防水性能	IPX5						

耐風速75m/s
防災行政無線用レフレックスホーンスピーカー

防滴
IPX5

H-B60S

OPEN (受注生産)

60w
ハイ

H-B50S

OPEN (受注生産)

50w
ハイ

H-B30S

OPEN (受注生産)

30w
ハイ

・必ず専用の取付金具(128ページ)を使用し、
十分な強度と安全性を確保してください。



さらに耐候性を高めた高耐塩塗装モデルが登場。

- 高耐候性塗装仕様の特殊レフレックスホーンスピーカーです。
- 指向性に優れ、最大瞬間風速75m/sまでの風速に耐える構造です。
- H-B60Sは、ネオジウムマグネット(ネオジウム磁石)を採用する事により、小型・軽量化を実現しています。また、よりクリアな音の再生を可能にする、銅キャップ付き磁気回路を採用しています。
- 耐塩塗装モデルと同様に、マッチングトランス、ASA樹脂製のユニットカバー、防鳥虫網、電食防止処理付のステンレスねじ類を採用しています。

品番	H-B60S	H-B50S	H-B30S
口径寸法	φ510mm		
全長寸法	562mm		
定格入力	60W		30W
定格インピーダンス	170Ω (60 W)、200Ω (50 W)、330Ω (30 W)		330Ω (30 W)、400Ω (25 W)、500Ω (20 W)、1kΩ (10 W)
出力音圧レベル	112dB (1W/1m)		110dB (1W/1m)
再生周波数帯域	180Hz~6kHz		
耐風速	75m/s (最大瞬間風速)		
外装	ホーン	(アルミニウム) マンセルN7.0 近似色ライトグレー 高耐塩塗装	
	ユニットカバー	(ASA樹脂) マンセルN4.0 近似色グレー	
	リング付ホルダー	(アルミダイカスト) マンセルN4.0 近似色グレー 高耐塩塗装	
	レフレクター	(ABS樹脂) マンセルN7.0 近似色ライトグレー	
	防鳥虫網	(ステンレス)	
	ブラケット	(SPHC 溶融亜鉛めっき)	
取付金具	U字型ブラケット L形		
使用ねじ類	電食防止処理付ステンレス製		
質量	約7.0kg	約8.0kg	約7.0kg
適用規格	JIS C 5504 に準じる		
防水性能	IPX5		

ポータブルアンブ
ワイヤレスシステム
メガホン
業務用放送設備
サウンドシステム
非常用放送設備
車載システム
マイクロホン
スピーカー
監視カメラ・他

ドライバーユニット別売。※P-15Fは使用不可。
 ※ドライバーユニットについては、129ページをご参照ください。

防災行政無線用セパレートホーン

H-BM

OPEN (受注生産)



- 防災行政無線用レフレックスホーンです。
- ドライバーユニットの組合せも自由です。(P-15Fを除く)
- 最大瞬間風速75m/sまでの風速に耐える構造です。
- ホーン中に、鳥虫害による音導障害を防止する防鳥虫網付。
- 電食防止を施したステンレスねじ類と溶融亜鉛めっきのブラケットの採用により、耐食性に優れています。

品番		H-BM
口径寸法	φ380mm	
全長寸法	458mm	
低域限界周波数	220Hz	
耐風速	75m/s (最大瞬間風速)	
外装	ホーンマウス	(アルミニウム) : マンセルN7.0近似色 ライトグレー 耐塩塗装
	レフレクター	(ABS樹脂) : マンセルN7.0近似色 ライトグレー
	ユニットカバー	(ASA樹脂) : マンセルN4.0近似色 グレー
	リング付ホルダー	(アルミダイカスト) : マンセルN4.0近似色 グレー 耐塩塗装
防鳥虫網	(アルミニウム) : マンセルN7.0近似色 ライトグレー 耐塩塗装	
	ブラケット	(SPHC) : 溶融亜鉛めっき色ライトグレー
取付金具	U字形ブラケット L形	
使用ねじ類	電食防止処理付ステンレス製 (外部)	
適合ユニット	ユニベックスドライバーユニット全種 (P-15F除く)	
適用規格	JIS C 5504 に準じる	
質量	約3.2kg	

「特別警報」に対応しています。

平成25年8月30日、気象庁は「特別警報」の運用を発表しました。
 特別警報は、通常の警報よりも重篤で甚大な被害が発生する恐れのある場合に適用されます。
 これを受け、より小形で耐候性能の高いスピーカーが求められています。

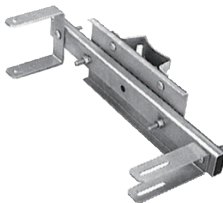
スピーカー取付金具 [幹旋商品]

※別途、ポール取付用バンド金具が必要になります。



スピーカー取付金具 RADH

- ストレートホーン用
- ※H-510LWIにはご使用いただけません。



スピーカー取付金具 RANH

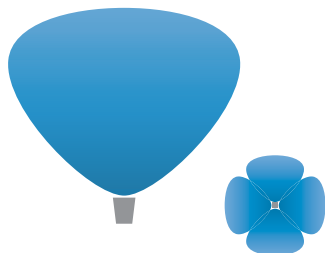
- レフレックスホーン用



スピーカーの指向性について

■ソノコラム ■ホーンコラム

広い指向性
・市街地など



4本設置時

- 音が扇状に広がります。音圧が高く、広い範囲に放送できます。ポールに4本設置すれば円形に音を上げられます。

■ストレートホーン

鋭い指向性
・山間部など



- 鋭い指向性を持っており、山間部の集落など、ピンポイントで音を届けたい場合に有効です。

■レフレックスホーン

程よい指向性
・平野部など



- 程よい指向性を持ち、近距離でも聞きやすく、オールマイティに活躍できます。小型のセパレートホーンもあります。

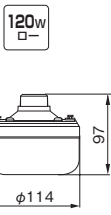
ドライバーユニット

充実のラインアップ。用途に合わせてお選びください。

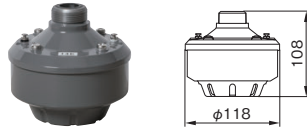
ドライバーユニットの出力音圧レベルと再生周波数帯域は、JISの基準ホーンと組合わせた数値です。組合わせるホーンによって変化します。

トランス付ドライバーユニットの音響パワーレベル指向特性は、指定のホーンと組合わせた場合の数値です。

P-120A
OPEN (受注生産)



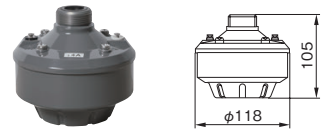
P-1000
¥33,000 (税抜価格)



P-800N
¥30,000 (税抜価格)



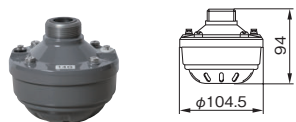
P-700
¥23,100 (税抜価格)



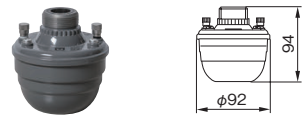
P-500
¥20,000 (税抜価格)



P-300
¥15,000 (税抜価格)



P-15F
¥15,000 (税抜価格)



品番	P-120A	P-1000	P-800N	P-700	P-500	P-300	P-15F
定格入力	120W	100W	80W	70W	50W	30W	15W
定格インピーダンス	8Ω	16Ω			8Ω		
出力音圧レベル	110dB (1W/1m)						108dB (1W/1m)
再生周波数帯域	150Hz ~ 8kHz	150Hz ~ 6kHz	150Hz ~ 9kHz	150Hz ~ 6kHz	150Hz ~ 7kHz	125Hz ~ 7kHz	160Hz ~ 8kHz
外装	スロート (アルミダイカスト)・ヨークケース (普通鋼) : マンセルN4.0 近似色グレー		スロート (アルミダイカスト)・ヨークケース (アルミニウム) : マンセルN4.0 近似色グレー				
寸法	直径 φ114mm 高さ 97mm	φ118mm 108mm	φ109mm 76.5mm	φ118mm 105mm	φ104.5mm 94mm		φ92mm 94mm
接続方法	T形ターミナル						
質量	約2.4kg	約2.3kg	約1.1kg	約2.3kg	約1.5kg		

トランス付
P-600T

¥32,000 (税抜価格)
●ネオジウムマグネット採用



P-500T
¥23,000 (税抜価格)



P-300T
¥18,000 (税抜価格)



P-15FT
OPEN



品番	P-600NT	P-500T	P-300T	P-15FT
定格入力	60W	50W	30W	15W
定格インピーダンス	170Ω (60W)、200Ω (50W)、330Ω (30W) (ハインピーダンス100系)	200Ω (50W)、250Ω (40W)、285Ω (35W)、330Ω (30W) (ハインピーダンス100系)	330Ω (30W)、400Ω (25W)、500Ω (20W)、1kΩ (10W) (ハインピーダンス100系)	670Ω (15W)、1kΩ (10W)、1.3kΩ (7.5W)、2kΩ (5W) (ハインピーダンス100系)
出力音圧レベル	112 dB (1W/1m)	110dB (1W/1m)	108dB (1W/1m)	
再生周波数帯域	150Hz~9kHz	150Hz~7kHz	125Hz~7kHz	160Hz~8kHz
外装	スロート (アルミダイカスト)・ヨークケース (アルミニウム) : マンセルN4.0 近似色グレー			
寸法	直径φ109mm×高さ139mm	直径φ118mm×高さ161.5mm	直径φ104.5mm×高さ148mm	直径φ92mm×高さ127mm
質量	約2.0kg	約3.2kg	約2.2kg	約1.4kg

関連機器

*共通仕様・・・外装色：マンセルN4.0近似色グレー

セバレートホーン用
ユニットカバー
UC-7B

¥4,500 (税抜価格)
トランスなしユニット全種に適合
●外装：(ABS樹脂)



セバレートホーン用
ユニットカバー
UC-10

¥8,000 (税抜価格)
P-15Fを除くユニット全種に適合
●外装：カバー (ASA樹脂)
ユニットカバー台 (アルミダイカスト)



ストレートホーン用
ユニットカバー
UCL-10

¥11,000 (税抜価格)
P-15Fを除くユニット全種に適合
●外装：カバー (ASA樹脂)
スロート (アルミダイカスト)



ポータブルアンブ
ワイヤレスシステム
メガホン
業務用放送設備
サウンドシステム
非常用放送設備
車載システム
マイクロホン
スピーカー

天井埋込形スピーカー

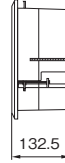
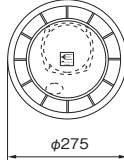
高音質をパワフルに再生するクラス最大級スピーカー。

国土交通省規格対応

DCS-60 取付穴240mm

¥25,000 (税抜価格)

60W
ハイ



トランス内蔵型

DCS-60T 取付穴240mm

¥29,000 (税抜価格)

30W
ハイ W93 (認) L

簡単に取り付けられるワンタッチ式。

- 低域から高域までクリアなサウンド。音場は均一で、自然な音の広がりを実現します。
- 取付工事は、ねじなどを必要としないワンタッチ式。
- パネル取付は、スプリングキャッチ式を採用。
- DCS-60Tは、インピーダンスおよび出力の整合が簡単に行えるマッチングトランス内蔵型。

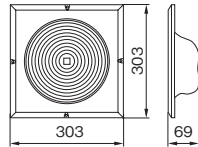
品番	DCS-60	DCS-60T
許容入力	60W (RMS/EIA)、120W (連続プログラム)	-
定格入力	-	30W
定格インピーダンス	8Ω	330Ω (30W) / 500Ω (20W) / 1kΩ (10W) (ハイインピーダンス100系)
出力音圧レベル	89dB (1W/1m)	
再生周波数帯域	60Hz ~ 17kHz	60Hz ~ 15kHz
入力機構	ワゴ製ワンタッチロック端子	
使用スピーカー	φ12cm ダイナミックコーンスピーカー	
外装	本体 (PS樹脂) : マンセル N9.5 近似色ホワイト パネル (ABS樹脂) : マンセル N9.5 近似色ホワイト パンチングネット (アルミニウム) : マンセル N9.5 近似色ホワイト半つや塗装	
取付穴寸法	φ240mm ~ φ250mm	
寸法	正面φ275mm × 奥行132.5mm	
質量	約 2.9kg	約 3.3kg

ひずみの少ない音質と均一な音場が得られるロングセラータイプ。

PS-300 取付穴180mm

¥9,000 (税抜価格)

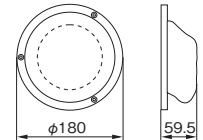
3W
ハイ W97 (認) L



PS-315LG 取付穴135mm

¥8,400 (税抜価格)

3W
ハイ W96 (認) L



アッテネーター付

PS-312L

W数切替可能 (3W/2W/1W)

3W
ハイ 取付穴180mm

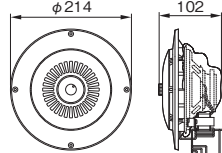


アッテネーター付

PS-312LK

W数切替可能 (3W/2W/1W)

3W
ハイ 取付穴180mm



- ビジネスビルの室内にマッチするシンプルでベーシックなデザイン。
- 高性能ダイナミックスピーカーの採用により、ひずみの少ない音質と、均一な音場が得られ、明瞭度の高い放送が行えます。
- 取付ビス施工タイプ。
- マッチングトランスを内蔵し、W数の切り換えが可能です。

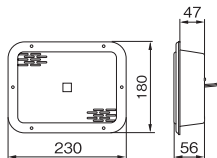
品番	PS-300	PS-315LG	PS-312L	PS-312LK
定格入力	3W			
定格インピーダンス	3.3kΩ (3W) 黒、5kΩ (2W) 茶、10kΩ (1W) 橙、COM 白			
および色別	(ハイインピーダンス100系)			
出力音圧レベル	93dB (1W/1m)		92dB (1W/1m)	
再生周波数帯域	80Hz~12kHz	120Hz~12kHz	90Hz~12kHz	
使用スピーカーおよびボイスコイルインピーダンス	φ16cm ダイナミックコーンスピーカー 8Ω	φ12cm ダイナミックコーンスピーカー 8Ω	φ16cm ダイナミックコーンスピーカー	
音量調節	-	-	3W (0: OFF/1: -13dB/2: -7dB/3: 0dB) 2W (0: OFF/1: -12dB/2: -6dB/3: 0dB) 1W (0: OFF/1: -11dB/2: -5dB/3: 0dB)	
外装	(PS樹脂) : マンセル2.5PB9/2 近似色ホワイト	グリル (アルミニウム) : ステンレス色 ジャージ (ネット張) : ライトグレー	(ABS樹脂) : マンセル2.5Y9/1 近似色アイボリーホワイト	(ABS樹脂) : マンセル N1.5 近似色ブラック
取付穴寸法	φ180mm ~ φ200mm	φ135mm ~ φ140mm	φ180mm	
寸法	正面303mm × 303mm × 奥行69mm	正面φ180mm × 奥行59.5mm	φ214mm × 102mm	
質量	約1kg	約540g	約650g	

埋込形スピーカー

耐食・耐候性に優れ、高温多湿などの悪条件でも使用できる超薄形。

FR-230K 10W

¥20,000 (税抜価格)



- 長年にわたり愛されるロングライフデザイン。
- ファイングレーの美しいパネルパターン。

- 奥行きが浅いので、バスや鉄道車両の側壁に埋込み、案内放送に使用可能です。

品番	FR-230K		
寸法	230mm × 180mm	再生周波数帯域	550Hz ~ 5kHz
全長寸法	56mm	外装	ホーンマウス (アルミニウム) ・ レフレクター (アルミニウム) ・パネル (銅板)
定格入力	10W		
定格インピーダンス	8Ω		
出力音圧レベル	100dB (1W/1m)	質量	約 1.2kg

天井埋込形スピーカー(スプリングキャッチ式)

学校・会社・ホテルやレストランなどの放送設備に。

- 天井取付工事にねじ等を必要としないスプリングキャッチ式。
- 天井穴の下から通して設置する場合、天井裏の隙間が80mmあれば設置が可能です(PR-1760・PR-1760L)。※PR-1360・PR-1360Lは75mm。
- 3種類の出力切替(1W/3W/6W)に対応。

- モールドカバーにより、ほこり等からスピーカーを保護します。
- アッテネーター付機種は、音量を4段階に調節することができます。
- スピーカーパネル(別売)は、設置環境に合わせてお選びいただけます。
- ※PRシリーズを非常用放送設備としてお使いの場合は、必ずユニベックスの専用スピーカーパネル(別売)と組み合わせて使用してください。

16cm タイプ

6W
ハイ

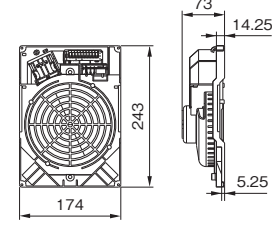
取付穴200mm

10

これらの商品は10個梱包です。

国土交通省規格対応
PR-1760
¥6,800 (税抜価格)
W94 (認) L

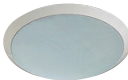
国土交通省規格対応
アッテネーター付
PR-1760L
¥9,800 (税抜価格)
W94 (認) L



PR-1760シリーズ専用 スピーカーパネル

※パネル色・・・PL-230P:シルバー その他:ホワイト

エキスパンドメタル
PL-233W
¥2,800 (税抜価格)
●寸法: φ230mm



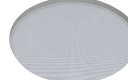
ジャージネット
PL-230W
¥2,600 (税抜価格)
●寸法: φ230mm



パンチングネット
PL-230P
¥5,100 (税抜価格)
●寸法: φ230mm



パンチングネット
PL-230PW
¥5,100 (税抜価格)
●寸法: φ230mm



ジャージネット
PL-460W
¥3,900 (税抜価格)
●寸法: 230mm×230mm



12cm タイプ

6W
ハイ

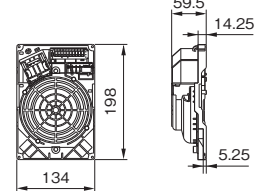
取付穴150mm

10

これらの商品は10個梱包です。

国土交通省規格対応
PR-1360
¥6,700 (税抜価格)
W95 (認) L

国土交通省規格対応
アッテネーター付
PR-1360L
¥9,700 (税抜価格)
W95 (認) L



PR-1360シリーズ専用 スピーカーパネル

※パネル色・・・ホワイト

エキスパンドメタル
PL-183W
¥2,400 (税抜価格)
●寸法: φ180mm



ジャージネット
PL-181W
¥2,600 (税抜価格)
●寸法: φ180mm



エキスパンドメタル
PL-390
OPEN
●寸法: 高さ160mm×
幅230mm×
奥行23mm (突起物除く)



PL-392
OPEN
●寸法: 高さ160mm×
幅230mm×
奥行80mm (突起物除く)



品番	PR-1760	PR-1360	PR-1760L	PR-1360L
定格入力	6W			
定格インピーダンス	1.7kΩ (6W)、3.3kΩ (3W)、10kΩ (1W) (ハイインピーダンス100系)			
出力音圧レベル	93dB (1W/1m)	92dB (1W/1m)	93dB (1W/1m)	92dB (1W/1m)
再生周波数帯域	80Hz~14kHz	100Hz~18kHz	80Hz~14kHz	100Hz~18kHz
音量調節	1W時		切(OFF) / 小(-8dB) / 中(-3dB) / 大(0dB)	切(OFF) / 小(-11dB) / 中(-6dB) / 大(0dB)
	3W時		切(OFF) / 小(-11dB) / 中(-6dB) / 大(0dB)	切(OFF) / 小(-15dB) / 中(-9dB) / 大(0dB)
	6W時		切(OFF) / 小(-15dB) / 中(-9dB) / 大(0dB)	
使用スピーカー	φ16cmダイナミックコーンスピーカー 8Ω	φ12cmダイナミックコーンスピーカー 8Ω	φ16cmダイナミックコーンスピーカー 8Ω	φ12cmダイナミックコーンスピーカー 8Ω
外装	本体 (ABS樹脂) : マンセルN1.5 近似色 ブラック			
天井取付方法	スプリングキャッチ方式			
取付穴寸法	φ200mm	φ150mm	φ200mm	φ150mm
寸法 (突起物除く)	幅174mm×奥行243mm×高さ73mm	幅134mm×奥行198mm×高さ59.5mm	幅174mm×奥行243mm×高さ73mm	幅134mm×奥行198mm×高さ59.5mm
質量	約640g	約520g	約650g	約540g

PR-1360シリーズ専用 壁掛形ボックス

※写真は組合せ例です。PB-390・PB-390Lには、PL-390・PL-392いずれのパネルも組合せ可能です。

ヒューズ付
PB-390
OPEN



PB-390



PL-390+PB-390 (組合せ例)

アッテネーター&ヒューズ付
PB-390L
OPEN



PB-390L



PL-392+PB-390L (組合せ例)

船舶用に最適。

- 天井埋込形スピーカーPR-1360にスピーカーパネルPL-390、PL-392と本機を組合せることで、壁掛け設置形として使用できます。
- 安全機能としてのヒューズが付いています。
- 外部部分に難燃樹脂材料を使用しています。
- 音量を5段階調節可能なアッテネーター付き(PB-390L)。
- OFF(設定0位置)の状態でも、緊急一斉放送時はスピーカー動作が可能な3線式配線(PB-390L)。

品番	PB-390	PB-390L
外装	本体 (ABS樹脂) マンセル10Y9/0.5近似色 ホワイト	
寸法	高さ160mm×幅230mm× 奥行70mm (突起物除く)	
質量	約390g	約560g
端子	5Pねじ式端子台	
音量調節	<PR-1360接続時> OFF: 出力なし 1: 約-18dB 2: 約-12dB 3: 約-6dB 4: 約0dB	
ヒューズ	0.315A (φ5×20)	
適合品	スピーカー : PR-1360 スピーカーパネル : PL-390、PL-392	

ポータブルアンプ
ワイヤレスシステム
メガホン
業務用放送設備
サウンドシステム
非常用放送設備
車載システム
マイクホン
スピーカー
監視カメラ・他

店舗・リラクゼーションスペースなどの音楽再生に。

CL-523 II [幹旋商品] 取付穴150mm

10W
ハイ/ロー



(パネル色: ブラック)

- 天井取付工事にねじ等が不要なスプリングキャッチ式。
- ハイ・ローインピーダンス切換型で、配線工事が容易です。
- 低域音質を増強した音楽再生重視の新規設計。
- ※非常用放送設備には、ご使用いただけません。

品番	CL-523 II	
スピーカー	12cmフルレンジ	出力音圧 85dB (1W/1m)
定格入力	10W (ロー・インピーダンス)	寸法 本体: 幅215mm×高さ134mm×奥行71.5mm パネル: φ180×奥行11.5mm
最大入力	20W (ロー・インピーダンス)	
インピーダンス	8Ω (20W) (ロー・インピーダンス)	質量 (本体) 700g+(グリル) 110g
	3.3kΩ (3W)、5kΩ (2W)、10kΩ (1W) (ハイ・インピーダンス)	
再生周波数帯域	90Hz~18kHz	外装 本体、グリル枠 (ABS樹脂): ブラック ネット (ラスメタルパンチング): ブラック
		取付穴開口部 φ150mm

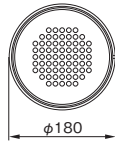
天井埋込形防滴スピーカー

湿度の高い場所でも使用できます。

AH-181A 取付穴150mm

¥19,000 (税抜価格)

5W
ハイ W92 認 M



- 天井取付の際、ねじ類は不要のスナップマウント方式。

品番	AH-181A	
定格入力	5W	
定格インピーダンス	2kΩ (5W)、3.3kΩ (3W) (ハイインピーダンス100系)	
出力音圧レベル	88dB (1W/1m)	
再生周波数帯域	80Hz~20kHz	
入力機構	即結型端子台 (送り端子機構付)	
使用スピーカーおよびボイスコイルインピーダンス	φ12cm防滴形ダイナミックコーンスピーカー 8Ω	
外装	本体 (ABS樹脂): マンセル10GY9/1近似色ホワイト	
天井取付方法	ワンタッチ方式	
取付穴寸法	φ150mm~160mm	
質量	約750g	

天井露出形スピーカー

施工性に優れた防滴・クリーンルーム対応モデルもラインアップ。

SP-22

¥7,200 (税抜価格)

3W
ハイ W97 認 L

SP-22W

¥12,700 (税抜価格)

3W
ハイ 防滴 IPX5 W97 認 L

アッテネーター付 SP-22L

¥9,300 (税抜価格)

3W
ハイ W97 認 L

アッテネーター付 SP-22LW

¥14,600 (税抜価格)

3W
ハイ 防滴 IPX5 W97 認 L

防水性能 IPX5、クリーンルームにも対応 (SP-22W・22LW)。

- 強い雨などの噴流水がかかる状況でも安心。
- JIS清浄度クラス1のクリーンルームにも対応しています。
- コーキング処理が不要なので施工性も良好です。

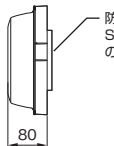
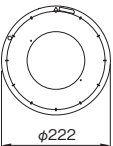
音量を切替調節できるアッテネーター (SP-22L・22LW)。

- スライドスイッチで音量を4段階に切替調節できます。

筐体には難燃性のASA樹脂を使用。

- 何らかの異常で発火が起きても、自己消滅します。
- 耐候性にも優れ、屋外への設置も安心です。

防滴スポンジによりコーキング処理が不要です。(SP-22W・SP-22LW)



防滴スポンジは SP-22W・SP-22LW のみ

品番	SP-22	SP-22W	SP-22L	SP-22LW
定格入力	3W			
定格インピーダンス	3.3kΩ (3W) / 10kΩ (1W) ハイインピーダンス 100系			
出力音圧レベル	93dB (1W/1mにて)			
再生周波数帯域	140Hz~20kHz			
使用スピーカー	φ12cm コーンスピーカー 8Ω			
音量調整	—	—	3W: 0 (OFF) / 1 (-12dB) / 2 (-7dB) / 3 (0dB) 1W: 0 (OFF) / 1 (-10dB) / 2 (-4dB) / 3 (0dB)	
外装	ベース、パネル: (ASA樹脂) マンセル5GY8.5 / 0.5 近似色シルバーグレー 取付金具: (ステンレス)			
質量	約1300g	約1310g	約1305g	約1315g
防水性能	—	IPX5	—	IPX5

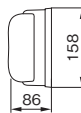
露出形防滴・耐熱スピーカー

防滴・耐熱性能に優れた特殊構造スピーカー。

露出形防滴スピーカー JIS C 0920 防雨形

DF-310WRT II [幹旋商品]

3W
ハイ



JIS C 0920 防雨形に適合。

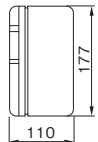
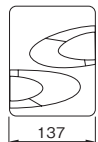
- プール・浴場・シャワールーム・キッチンなどに。
- 塩水噴霧試験 JIS K 5400、防かび抵抗性試験 JIS Z 2911に適合。

品番	DF-310WRT II	
定格入力	3W	再生周波数帯域 95Hz~20kHz
定格インピーダンス	3.3kΩ (3W) / 5kΩ (2W) / 10kΩ (1W)	使用スピーカー φ10cmフルレンジ防水スピーカー
インピーダンス	(ハイインピーダンス100系)	外装 本体 (アイボリー)
出力音圧レベル	86dB (1W/1m)	質量 約1.1kg

サウナ用耐熱スピーカー

OE-H307 [幹旋商品]

3W
ハイ



乾式サウナに使用できる耐熱形。

- 耐熱温度範囲-20℃~+90℃。 ※湿式サウナには使用できません。

品番	OE-H307	
定格入力	3W	使用スピーカー φ12cm 特殊スピーカー
定格インピーダンス	3.3kΩ (3W) / 5kΩ (2W) / 10kΩ (1W)	耐熱温度範囲 -20℃~+90℃
インピーダンス	(ハイインピーダンス100系)	外装 木目
出力音圧レベル	88dB (1W/1m)	生地ナチュラル
再生周波数帯域	180Hz~14kHz	質量 約1.9kg

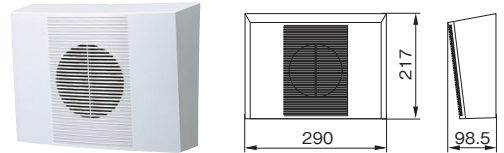
壁掛形スピーカー

学校・会社・ホテルなど各種施設の室内放送に。

アッテネーター付
CS-301L
¥6,600 (税抜価格)
取付用木ねじ 付属

アッテネーター付
CS-303L
¥6,600 (税抜価格)
取付用木ねじ 付属

CS-303
¥4,800 (税抜価格)
取付用木ねじ 付属



1W ハイ **W97** (認) (L)

3W ハイ **W97** (認) (L)

3W ハイ **W97** (認) (L)

- 高音質の12cmスピーカーを採用。
- ターミナル端子は入力・分岐・送りに対応。
- CS-303L・CS-301Lは音量を4段階に切替できるアッテネーター付。

品番	CS-301L	CS-303L	CS-303
定格入力	1W	3W	3W
定格インピーダンス	10kΩ (ハイインピーダンス100系)	3.3kΩ (ハイインピーダンス100系)	3.3kΩ / 10kΩ (ハイインピーダンス100系)
出力音圧レベル	92dB (1W/1m)		
再生周波数帯域	150Hz ~ 15kHz		
使用スピーカーおよびボイスコイルインピーダンス	φ12cm ダイナミックコーンスピーカー 8Ω		
音量調節	0 (OFF) / 1 (-12dB) / 2 (-6dB) / 3 (0dB)		-
外装	キャビネット (ABS樹脂) : マンセル5GY8/0.5 近似色ライトグレー、裏板 (ABS樹脂) : マンセルN1 近似色ブラック		
質量	約1.2kg		

アンプ付
CS-303P (3W)
¥20,000 (税抜価格)
取付用木ねじ 付属

3W AC 100V

- 電話機の呼出音を大きく放送できます。**
- 高性能ダイナミックスピーカーに3Wのアンプを内蔵。
 - 接続が容易なワンタッチ端子を使用しています。
 - AUX入力は音量の調節が可能です。

品番	CS-303P
電源電圧	AC100V 50 / 60Hz
定格消費電力	10W (電気用品安全法に基づく)
定格出力	3W
入力感度およびインピーダンス	AUX : -22dBV 10kΩ 不平衡 音量調節器付
周波数特性	200Hz ~ 7kHz ±3dB (定格出力 -10dB時 1kHz基準)
総合出力音圧レベル	96dB ±2dB (距離1mにおいて、定格時300、400、500、600Hz 4点平均値)
総合周波数帯域	300Hz ~ 5kHz 偏差10dB
内蔵スピーカー	12cmダイナミックスピーカー (8Ω)
外装	キャビネット (ABS樹脂) : マンセル5GY8 / 0.5 近似色ライトグレー、裏板 (ABS樹脂) : マンセルN1 近似色ブラック
質量	約1.5kg

スッキリとしたデザインと優れた耐久性を持つ木製キャビネットタイプ。

CS-293
¥16,000 (税抜価格)
取付用木ねじ 付属

CS-295
¥18,000 (税抜価格)
取付用木ねじ 付属

アッテネーター付
CS-293LA
¥18,000 (税抜価格)
3W/1W切替
取付用木ねじ 付属

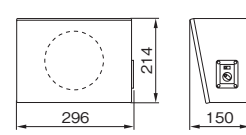
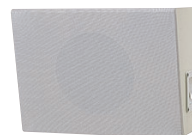
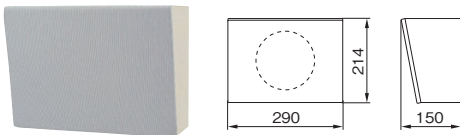
アッテネーター付
CS-295LA
¥20,000 (税抜価格)
取付用木ねじ 付属

3W ハイ **W95** (認) (L) 2

5W ハイ **W96** (認) (L) 2

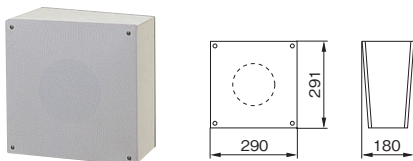
3W ハイ **W95** (認) (L) 2

5W ハイ **W96** (認) (L) 2



両面スピーカー
CS-289A
¥32,000 (税抜価格)
取付用木ねじ 付属

3W ハイ x2 **W96** (認) (L)



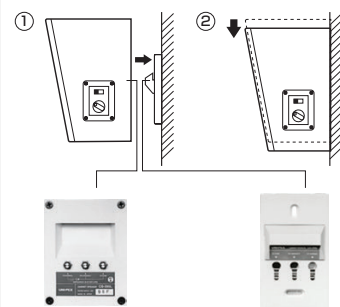
2 このマークの付いている商品は2個梱包です。

設置上のご注意

- 油が付着しやすい場所や、特に大きな振動が発生する場所には設置しないでください。取付部などが劣化し、落下などの事故の原因となります。

- 特殊紙質コーンと強力マグネットを使用したスピーカーと、大型のマッチングトランスで構成されていますので、極めて安定した音場が得られます。
- 美しいアイボリー色ケースと前面をグレーのジャージネット張りにした明るい色調は、事務所、学校等に最適です。
- スピーカーコンセント取付け方式の採用により、スピーカー線の接続、取付けがいたって簡単になりました。

スピーカーコンセント取付方式



スピーカー本体後面のスピーカーコンセント (プラグ側)

壁面に取り付けるスピーカーコンセント (ソケット側)

品番	CS-293	CS-295	CS-293LA	CS-295LA	CS-289A
定格入力	3W	5W	3W	5W	6W
定格インピーダンス	3.3kΩ (3W)、10kΩ (1W) (ハイインピーダンス100系)	2kΩ (5W)、4kΩ (2.5W) (ハイインピーダンス100系)	3.3kΩ (3W)、10kΩ (1W) (ハイインピーダンス100系)	2kΩ (5W) (ハイインピーダンス100系)	1.7kΩ (6W)、5kΩ (2W)、COM各2 (ハイインピーダンス100系)
出力音圧レベル	91dB (1W/1m)			92dB (1W/1m)	91dB (1W/1m)
再生周波数帯域	100Hz ~ 15kHz				
使用スピーカーおよびボイスコイルインピーダンス	φ16cm ダイナミックコーンスピーカー 8Ω				φ16cm ダイナミックコーンスピーカー 8Ω x2
音量調節	-	-	0 (OFF) / 1 (-18dB) / 2 (-12dB) / 3 (-6dB) / 4 (0dB) (オートトランス式)		-
外装	キャビネット (木製) : マンセル5.5Y8.6/1.2 近似色アイボリー、パツフル (ジャージネット張り) : グレー				
寸法	幅290mm x 高さ214mm x 奥行150mm		幅296mm x 高さ214mm x 奥行150mm		幅290mm x 高さ291mm x 奥行180mm
質量	約2kg	約2.2kg			約3.1kg

ポータブルアンプ
ワイヤレスシステム
メガホン
業務用放送設備
サウンドシステム
非常用放送設備
車載システム
マイクロホン
スピーカー
監視カメラ・他

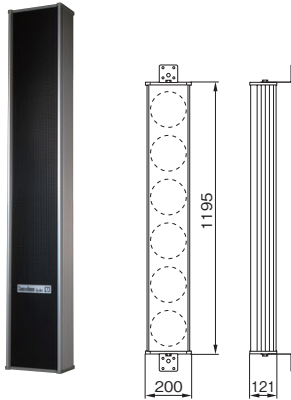
ソノコラムスピーカー

ホール・講演会場・ステージなどに。

SC-60A

¥71,000 (税抜価格)

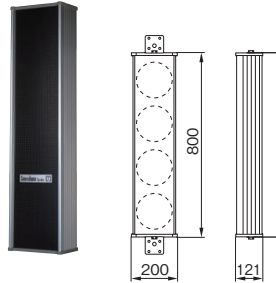
取付金具一式 付属



SC-40A

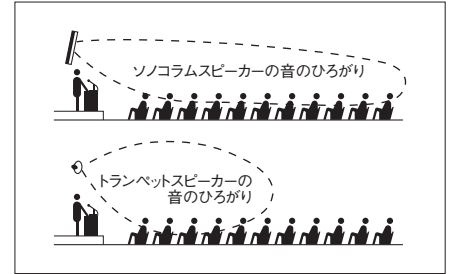
¥54,000 (税抜価格)

取付金具一式 付属



明瞭度に優れた音質と、幅が広く平均した音場。

- 垂直に狭く、水平に幅広い扁平状の指向特性を持っており、音声の明瞭度が特に優れています。
- 幅が広く、平均した音場が得られるので、スピーカーから近い位置でも不快感がなく、また離れた位置でも明瞭に音が聞こえます。



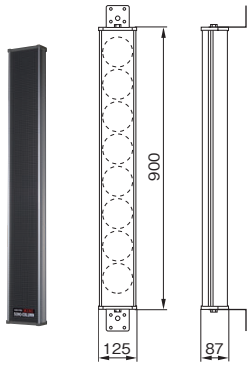
品番	SC-60A	SC-40A
定格入力	30W	20W
定格インピーダンス	330Ω (30W)、500Ω (20W)、670Ω (15W)、1kΩ (10W) (ハイインピーダンス100系) 8Ω (ローインピーダンス) 出荷時 330Ω/30W 接続、内部ハンダ付接続変更可能	500Ω (20W)、670Ω (15W)、1kΩ (10W)、1.3kΩ (7.5W) (ハイインピーダンス100系) 8Ω (ローインピーダンス) 出荷時 500Ω/20W 接続、内部ハンダ付接続変更可能
出力音圧レベル	95dB (1W/1m)	
再生周波数帯域	130Hz ~ 10kHz	
使用スピーカーおよびボイスコイルインピーダンス	φ16cm ダイナミックコーンスピーカー 8Ω×6個 直並列接続 12Ω	φ16cm ダイナミックコーンスピーカー 8Ω×4個 直並列接続 8Ω
外装	ケース (アルミ型押し出材アルマイト) : シルバー 前面 (銅板パンチングメタル) : マンセル N1 近似色ブラック 上下ふた (アルミダイカスト) : グレーハンマートーン	
寸法	幅200mm×高さ1195mm×奥行121mm	幅200mm×高さ800mm×奥行121mm
質量	約 10.5kg	約 7kg

- 強力マグネットと特殊紙質コーンを使用した優れた音質のダイナミックスピーカーを採用。低音域から高音域まで理想的な音域を再生します。
- キャビネットは押し出し製法によるアルミ製、そしてスピーカー前面のパンチングメタルボードと、バツフルボードの間に独自の防水層を持っています。
- 付属金具によって、上下左右いずれにも角度を付けられ、簡単に取付け可能です。
- スリム型キャビネットを採用し省スペース化を実現した、JAシリーズもラインアップ。

SC-20JA

¥42,000 (税抜価格)

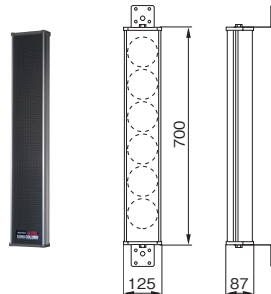
取付金具一式 付属



SC-15JA

¥30,000 (税抜価格)

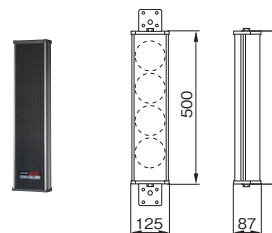
取付金具一式 付属



SC-10JA

¥27,000 (税抜価格)

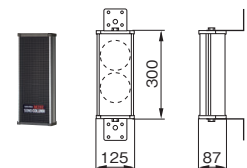
取付金具一式 付属



SC-5JA

¥20,000 (税抜価格)

取付金具一式 付属



品番	SC-20JA	SC-15JA	SC-10JA	SC-5JA
定格入力	20W	15W	10W	5W
定格インピーダンス	500Ω (20W)、670Ω (15W)、1kΩ (10W) (ハイインピーダンス100系) 8Ω (ローインピーダンス) 出荷時 500Ω/20W 接続、内部ハンダ付接続変更可能	670Ω (15W)、1kΩ (10W)、2kΩ (5W) (ハイインピーダンス100系) 8Ω (ローインピーダンス) 出荷時 670Ω/15W 接続、内部ハンダ付接続変更可能	1kΩ (10W)、2kΩ (5W)、5kΩ (2W) (ハイインピーダンス100系) 8Ω (ローインピーダンス) 出荷時 1kΩ/10W 接続、内部ハンダ付接続変更可能	2kΩ (5W)、3.3kΩ (3W)、10kΩ (1W) (ハイインピーダンス100系) 8Ω (ローインピーダンス) 出荷時 2kΩ/5W 接続、内部ハンダ付接続変更可能
出力音圧レベル	92dB (1W/1m)	91dB (1W/1m)	90dB (1W/1m)	89dB (1W/1m)
再生周波数帯域	200Hz ~ 6kHz			
使用スピーカーおよびボイスコイルインピーダンス	φ10cm ダイナミックコーンスピーカー 8Ω×8個 直並列接続 16Ω	φ10cm ダイナミックコーンスピーカー 8Ω×6個 直並列接続 12Ω	φ10cm ダイナミックコーンスピーカー 8Ω×4個 直並列接続 8Ω	φ10cm ダイナミックコーンスピーカー 8Ω×2個 直並列接続 4Ω
外装	ケース (アルミ型押し出材アルマイト) : シルバー 前面 (銅板パンチングメタル) : マンセル N4 近似色ダークグレー 上下ふた (ABS樹脂) : マンセル N5.5 近似色ライトグレー			
寸法	幅125mm×高さ900mm×奥行87mm	幅125mm×高さ700mm×奥行87mm	幅125mm×高さ500mm×奥行87mm	幅125mm×高さ300mm×奥行87mm
質量	約 4kg	約 3.2kg	約 2.2kg	約 1.3kg

設置上のご注意

・油が付着しやすい場所や、特に大きな振動が発生する場所には設置しないでください。取付部が劣化し、落下などの事故の原因となります。

アッテネーター

各社電工プレートにマッチするシンプルな外観。

AT-602B

¥11,200 (税抜価格)
M4×35mm 皿ねじ×2 付属

AT-302B

¥7,900 (税抜価格)
M4×35mm 皿ねじ×2 付属

AT-062B

¥3,500 (税抜価格)
M4×35mm 皿ねじ×2 付属



品番	AT-602B	AT-302B	AT-062B
入力容量	0.5 ~ 60W (ハイインピーダンス100系)	0.5 ~ 30W (ハイインピーダンス100系)	0.5 ~ 6W (ハイインピーダンス100系)
音量切替	5段階 0: OFF, 1: -18dB, 2: -12dB, 3: -6dB, 4: 0dB		
外装	パネル (ABS樹脂): マンセル 10Y9/0.5 近似色ホワイト		
寸法	幅48mm×高さ110mm×奥行54mm ボリュームつまみ含む		
質量	約 194g	約 191g	約 191g

●AT-602B/302B/062Bは、PT-2SKAに加えて、次のプレートにも対応しています。

パナソニック株式会社

・コスモシリーズ ワイド21 (ホワイト)

東芝ライテック株式会社

・WIDE i (ワイドアイ) シリーズ (ホワイト)

ご注意

・AT-602B/302B/062Bをご使用の場合、ねじの締付トルクは、0.3~0.4N・mで施工してください。

アッテネーター/コネクター用
プレート

PT-2SKA

¥650 (税抜価格)

●新金属



品番	PT-2SKA
外装	新金属 (アルミニウム合金)
寸法	幅70mm×高さ120mm×奥行6.6mm
質量	約 22g

アッテネーター/コネクター用
ボックス

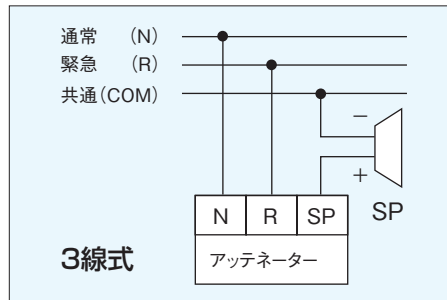
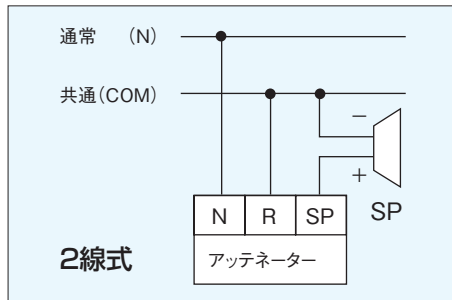
ATB-22

OPEN



品番	ATB-22
外装	(ABS樹脂): マンセル 10Y9/1 近似色ホワイト
寸法	幅70.5mm×高さ120mm×奥行40mm
質量	約 55g

アッテネーター配線方法



ご注意

・2線式配線の場合、アッテネーターの音量調節つまみを「0」の位置にしますと、一斉・緊急放送の場合にもスピーカーから音は出ません。

コネクター

各社電工プレートにマッチするシンプルな外観。

●JX-104F/114Fは、PT-2SKAに加えて、次のプレートにも対応しています。

パナソニック株式会社

・フルカラープレート (ミルキーホワイト)

スピーカー用コネクター

JX-104F

¥6,350 (税抜価格)
M4×25mm 皿ねじ×2 付属
PT-2SKA カバープレート別売



スピーカー用コネクター

JX-114F

¥6,300 (税抜価格)
M4×25mm 皿ねじ×2 付属
PT-2SKA カバープレート別売



品番	JX-104F
コネクター	XLR-4-31F77 相当品
適合プラグ	XLR-4-12C 相当品
外装	本体 (ABS樹脂): マンセル 5Y8.5/1 近似色アイボリー
寸法	幅48mm×高さ110mm×奥行44.1mm
質量	約 70g

品番	JX-114F
適合コネクター	XLR-4-32F77 相当品
適合プラグ	XLR-4-11C 相当品
外装	本体 (ABS樹脂): マンセル 5Y8.5/1 近似色アイボリー
寸法	幅48mm×高さ110mm×奥行39.3mm
質量	約 60g

コンセントボックス

フロアコンセントボックス
(スピーカー用)

JFB-200

OPEN
コネクター別売



品番	JFB-200
適合キャノンコネクター	XLR-4-31 相当品
適合キャノンプラグ	XLR-4-12C 相当品
外装	プレート (アルミニウム鋳物): シルバーメタリック塗装 ボックス (鋼板): ブラック塗装
寸法	縦149mm×横179mm×深さ158mm
質量	約 1.5kg

ドライバーユニットとは

- ドライバーユニットはホーンをスピーカーとして動かすための駆動部分で、必ずホーンと結合して使用します。
- 磁気回路・振動板・ボイスコイル・イコライザー（等価器）・ドライバーズロートおよびターミナルから構成されています。
- 振動板はフェノール樹脂が耐熱・耐湿・剛性が高く、経年変化も少ないので、PA用としては、ほとんどこの成形品が用いられます。
- 普通はローインピーダンスですが、マッチングトランスを組込んで一体とし、ハイインピーダンスとしても使えるものもあります。

スピーカーの周波数特性と出力音圧レベル

■出力音圧レベル

- スピーカーがどれ位効率良く鳴るかを示すもので、スピーカーの性能を見るひとつの大きな要素になります。
- ホーンスピーカー・コーンスピーカー共に、当社では次のように測定方法を定めています。
- スピーカーの入力端子に周波数20Hz～20kHzの範囲で規定（通常1W）の正弦波一定電圧を加え、スピーカー基準点（スピーカー前面中心点）から基準軸上1mの点における音圧を測定します。こうして周波数の変化に対応する音圧のグラフが描かれます。これを周波数特性と呼びますが、この特性表から規定の4つの周波数を選び、それらに対する出力音圧レベルを読み取ってその平均値を算出します。
- ユニベックスホーンスピーカー・コーンスピーカー共に、平均出力音圧レベルを表しています。

■スピーカーの周波数特性

- 出力音圧周波数特性のことで、一定の入力に対して音圧レベルが周波数によってどう変わるのかを示すもので、Frequency responseを略してF特とも呼ばれます。
- 測定は無響室においてスピーカーに1Wの電力に相当する一定の入力電圧を加え、スピーカーの正面軸上1mの距離に測定用マイクロホン置いて、各周波数における音圧レベルを調べます。
- コーンスピーカーの場合は標準箱に入れ、ドライバーユニットの場合は基準ホーンに取付けて測定しますが、エンクロージャー（箱）入りのスピーカーシステムやコンビネーション形のホーンスピーカーなどはそのまま測定します。
- 再生周波数帯域というのは、電気入力を実用的に音圧として再生できる周波数の範囲のことです。
- 周波数特性ができるだけ平坦で再生周波数帯域が広いほど、一般的には良いスピーカーと言えますが、PA用として考える場合、必ずしも良いとは言えません。
- 残響の多い場所では、低域は数dBほど低下させ、2k～3kHz以上の周波数は数dBほど上昇させる方が明瞭度は上がります。必要以上の周波数帯域で放送すると、かえってハウリングなどによって明瞭度を妨げたり、聞きづらくなったりします。
- PAでは、アナウンスなどの音声放送を主とするもの、BGM・各種イベント等、用途によってスピーカーに要求される特性が異なりますから、それぞれの用途、目的に合わせられるいろいろな性能のスピーカーが作られます。

非常放送用スピーカー設置基準の概要

消防法に定められた基準に適合するスピーカーには、日本消防検定協会の認定マークを表示することができます。消防法の改正により性能によって (L) (M) (S) の3段階の種別表示や、指向特性区分とパワーレベルを表示することなどが定められました。基準の概要は以下の通りです。

- スピーカーの音圧レベルは、音声警報の第二シグナル音を各インピーダンス毎に定格電力で入力し、スピーカーの中心より1m離れた場所で、騒音計で測った最大値により右表のように分類します（種別はインピーダンス毎に表示）。
- スピーカーは摂氏80度の気流中に30分間投入しても、機能に異常を生じない物であること。
- 音量調節器を設けるスピーカーは、3線式配線を行うことができる構造を有すること。

種別	S級	M級	L級
音圧	84dB以上、87dB未満	87dB以上、92dB未満	92dB以上

ご注意

- ・ローインピーダンスのスピーカーは非常放送には使用できません。
- ・上記の音圧レベルは、当社の測定方法とは条件が違いますので、定格の音圧レベル値とは一致しないことがあります。

■指向特性の区分

- 新スピーカー設置基準の指向特性は4つ（W/M/N/X）の区分に区切られます。区分（X）は（W/M/N）に該当しない指向係数Qをもつスピーカー区分です。

指向特性区分	該当するスピーカータイプ	指向係数 Q			
		0°以上 15°未満	15°以上 30°未満	30°以上 60°未満	60°以上 90°未満
W	コーン型スピーカー	5	5	3	0.8
M	ホーン型コーンスピーカーまたは口径が200mm以下のホーンスピーカー	10	3	1	0.5
N	口径が200mmを超えるホーンスピーカー	20	4	0.5	0.3
X	上記以外の指向係数Qを持つスピーカー	機種別指向特性の表による			

ローインピーダンスとハイインピーダンス

アンプのスピーカー出力方式には、ローインピーダンス出力とハイインピーダンス出力があります。違いを理解し、用途に応じて使い分けてください。

ご注意

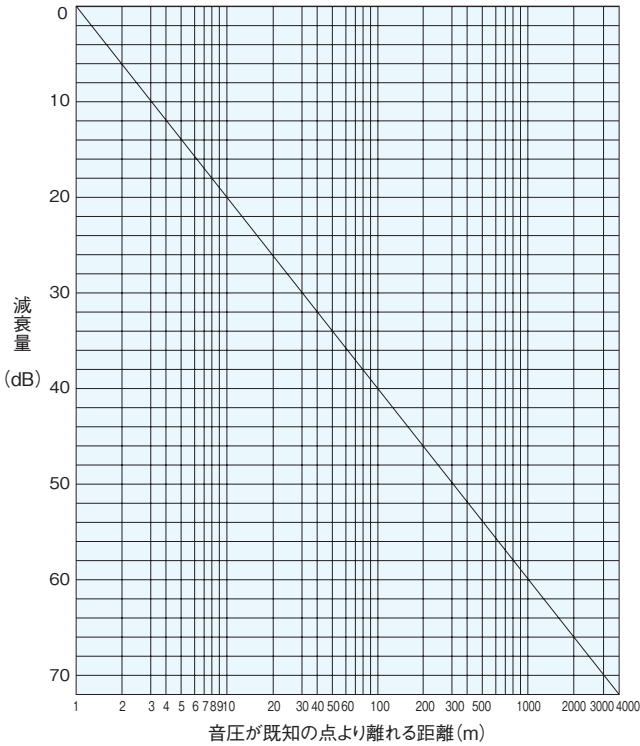
- ・ハイインピーダンスのアンプは、ハイインピーダンスのスピーカーと組み合わせて使用してください。
- ・ローインピーダンスのアンプは、ローインピーダンスのスピーカーと組み合わせて使用してください。混在して使用した場合、故障の原因となります。

方式	主な用途	特色	注意点
ハイインピーダンス出力	拡声用 非常放送用（法令により義務付け）	<ul style="list-style-type: none"> ・アンプとスピーカーの距離が長い場合に適する。 ・1台のアンプに多数のスピーカーを接続可能。 ・スピーカーの接続方法は、並列接続のみ対応。 	<ul style="list-style-type: none"> ・スピーカーの合計入力（W数）がアンプの出力（W数）より大きいため故障します。小さくなる様に設定してください。
ローインピーダンス出力	車載用 ステージサウンド用 小規模店舗用	<ul style="list-style-type: none"> ・アンプとスピーカーの距離が短い場合に適する。 ・配線が簡単に行え、音質劣化が少ない。 ・スピーカーの接続方法は、直列と並列を組み合わせる事ができます。 	<ul style="list-style-type: none"> ・スピーカーの合計入力（W数）がアンプの出力（W数）より少し大きくなるように設定するのが一般的です。 ・アンプ1台にスピーカー1個を基本にしますが、複数台を接続する場合は、同じインピーダンスと入力（W数）を持ったものを偶数個接続するのが一般的です。

スピーカーの選定について

●スピーカーを選定する場合、スピーカーの音圧・周囲騒音・スピーカーからの距離・アンプ入力の大ささを考慮する必要があります。
周囲騒音は、場所により異なりますので、騒音計での測定が必要となりますが、下記の表を参考にスピーカーの選定を行ってください。
尚、この計算では風圧・スピーカーの指向特性・周囲の環境などを考慮していませんので、あくまでも目安としてお考えください。

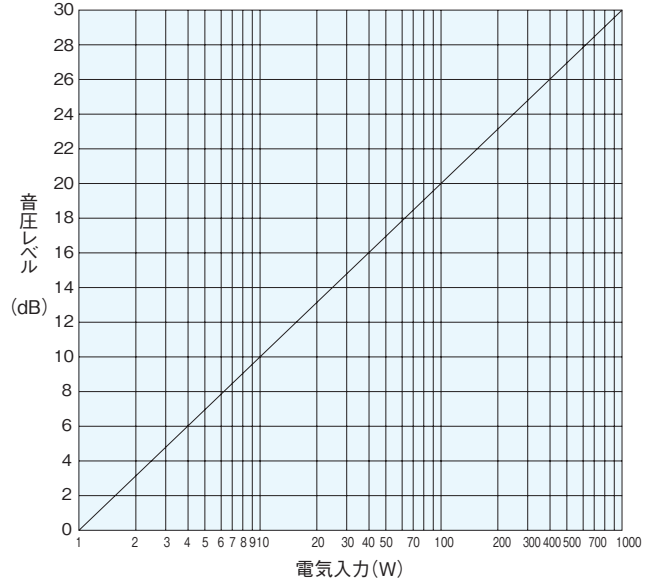
●自由音場における音の距離による減衰量



スピーカーの音圧と周囲騒音との関係

- 音楽、鐘などが鳴っていると感じる程度 …… 音圧レベル 0~3dB
- 放送内容が十分わかる程度 …… 音圧レベル 3dB
- どんなときでも注意する程度 …… 音圧レベル 6dB

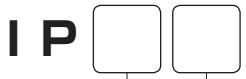
●スピーカーに加える電気入力 (W) と音圧レベルの関係



防塵・防水 保護等級について

INTERNATIONAL STANDARD IEC 60529

コード文字IP(International Protection)の後に2つの数字を続け、最初の数字を第一特性数字として人体及び固形異物に対する保護等級を0~6の数字で表し、次の数字を第二特性数字として水の浸入に対する保護等級を0~8の数字で表します。



第一特性数字で示される外来固形物に対する保護等級。 第二特性数字で示される水に対する保護等級。

第一特性数値	定義
X	筐体のテスト未実施。
0	
1	直径50mmの、固形物プローブの全体が侵入してはならない。
2	直径12.5mmの、固形物プローブの全体が侵入してはならない。
3	直径2.5mmの、固形物プローブの全体が侵入してはならない。
4	直径1.0mmの、固形物プローブの全体が侵入してはならない。
5	じんあいの侵入を完全に防止することはできないが、電気機器の所定の動作および安全性を阻害する量のじんあいの侵入があってはならない(防塵形)。
6	じんあいの侵入があってはならない。(防塵形)

第二特性数値	定義
X	筐体のテスト未実施。
0	
1	鉛直に落下する水滴によっても有害な影響を及ぼしてはならない。
2	外郭が鉛直に対して両側に15度以内で傾斜したとき、鉛直に落下する水滴によっても有害な影響を及ぼしてはならない。
3	鉛直から両側60度までの角度で噴霧した水によっても有害な影響を及ぼしてはならない。
4	あらゆる方向からの水の飛まつによっても有害な影響を及ぼしてはならない。
5	あらゆる方向からのノズルによる噴流水によっても有害な影響を及ぼしてはならない。
6	あらゆる方向からのノズルによる強力なジェット噴流水によっても有害な影響を及ぼしてはならない。
7	規定の圧力及び時間で外郭を一時的に水中に沈めたとき有害な影響を生じる量の水の侵入があってはならない。
8	関係者間で取り決めた数字7より厳しい条件下で外郭を継続的に水中に沈めたとき、有害な影響を生じる量の水の侵入があってはならない。

スピーカーの安全な設置のために

- スピーカーを常設する場合は万一の落下事故防止のため、天井または壁面とスピーカー本体間などに必ず設置状況にあった落下防止ワイヤー（別途調達品）の施工を行ってください。
 - ・落下防止ワイヤーは最小限の長さのものを使用し、たるみのない状態で設置してください。また、万一の落下時の振れなどを考慮して安全な位置に取り付けてください。
 - ・建造物側には万一の落下時の重量に十分耐えうる強度のある所に落下防止ワイヤーを確実に取り付けてください。強度が足りませんと、落下し、怪我や事故などの原因となります。ねじを締める時はスプリングワッシャーやネジロックなどの緩み止めを使用することをおすすめいたします。
 - ・天井または壁面の強度には、十分にご注意ください。
- 落下防止ワイヤーの選択及び施工については、専門の技術者などにご相談ください。

安全にスピーカーをお使いいただくために

■スピーカー設置上のご注意

スピーカーを設置する際は、製品の取扱説明書をよくお読みの上、正しくお使いください。間違った用法で使用した場合、落下、破損、火災などの原因となり、大変危険です。以下に、スピーカー設置上の一般的な注意事項について示します。

スピーカーの設置場所

●スピーカーを、以下のような場所に設置しない様、ご注意ください。

強度が不十分な場所に設置しない ●重量に耐えられず、転倒したり落下したりして、けがや破損の原因となることがあります。
水・湿気・湯気・ほこりなどの多い場所に設置しない（屋外対応品を除く） ●火災・感電・故障・破損の原因となることがあります。
屋内用を屋外に設置しない ●雨などで取付部が劣化して、落下などの事故の原因となります。
油の付着しやすい場所に設置しない（H-381SH、H-301SHを除く） ●取付部が劣化して、落下などの事故の原因となります。
可燃性ガス中で使用しない ●爆発する恐れがあります。
塩害や腐食性ガスの発生する場所に設置しない ●取付部が劣化して、落下などの事故の原因となります。
振動する場所に取り付けない（車載適合品を除く） ●振動で金具が破損し、落下によりけがの原因となります。
燃えやすい場所に設置しない ●火災の原因となります。

施工工事に関する注意

工事は工事店に依頼する

●工事には、技術と経験が必要です。火災、感電、けが、器物損壊の原因となります。工事店にご相談ください。

ねじ・ボルト・金具類は、製品に適合したものを使用する

●適合していないものを使用した場合、落下したりして、けがや破損の原因になります。

落下防止対策を施す

●万一の落下によりけがの原因となります。設置状況に合った落下防止策を施してください。

取付作業は必ず2人以上で行う。

●スピーカーの取付作業は、必ず2人以上でおこなってください。特に高所に取り付ける場合には充分注意してください。けがや破損の原因になります。

水抜き穴のある製品は、水抜き穴を下向きに取り付ける。

●雨が内部に入り、火災の原因となります。

トルクの注意、電気ドライバーについて

ねじや固定機構は標準締め付けトルクで締め付ける

●落下などの事故の原因となります。また、ねじの掛かり代を十分に確保し、ねじロックなどゆるみ防止策を施してください。

スピーカー取付ボルトを締め過ぎない

●スピーカー本体の埋込みナット（ねじ穴）にスピーカー取付ブラケットを取り付ける際は、適正なトルクで締め付けてください。締め過ぎますとキャビネットにダメージを与え、破損や亀裂などによる強度不足を引き起こします。

常設する場合は、必ず落下防止ワイヤーを取り付ける

落下防止ワイヤー（別途調達品）について

●スピーカーを常設する場合は、万一の落下事故防止のため、必ず設置状況に合った落下防止ワイヤー（別途調達）の施工をおこなってください。
・落下防止ワイヤーは落下防止ワイヤー取付金具に取り付けてください。
・落下防止ワイヤーは最小限の長さのものを使用し、たるみがない状態で設置してください。また、万一の落下時の振れなどを考慮して安全な位置に取り付けてください。
・建造物側には、万一の落下時の重量に充分耐えうる強度のある所に、落下防止ワイヤーを確実に取り付けください。強度が足りませんと、落下し、けがや事故の原因となります。ねじを締めるときはスプリングワッシャーやネジロック（Loctite 242など）などの緩み止めを使用することをおすすめします。
●落下防止ワイヤーの選択及び施工については、専門の技術者などにご相談ください。※落下防止ワイヤーに対応していない製品もあります。詳しくは販売店にお問い合わせください。

施工後、および定期の点検をおこなう

必ず最終確認を行う

●取付・配線完了後、動作テストを行い、取付金具からの共振、異常音がないかを確認してからご使用ください。また、ねじ類の締付状態の確認も行ってください。

定期点検を実施する

●専門の業者（技術者）による定期点検を1年に1回をめやす実施し、取り付け状態を確認してください。特に経年劣化には充分ご注意ください。
●特に10年を超えて使用されている場合は、定期点検の回数を増やしていただくともに買い換えの検討をお願いします。

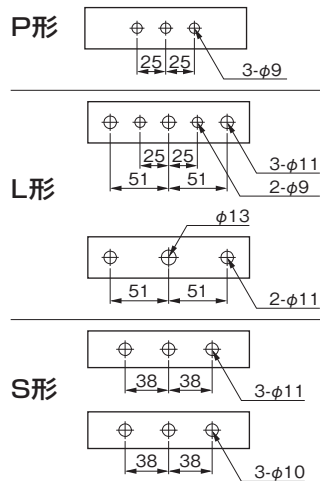
異常が起きたときは、ただちに使用を中止し、販売店などに連絡する

●異常があれば、ただちに使用を中止し、販売店などにご連絡ください。

スピーカーブラケット取付穴寸法について

●各スピーカーの定格表取付寸法は、L形、S形、あるいはP形と表示してありますので、スピーカー取付の際、あらかじめ取付場所を加工しておくことができます。

ねじの呼び径	機種	品番
P形(3-φ9)	ダム放流警報用スピーカー	CA-150MP
L形(3-φ11, 2-φ9)	コンビネーションスピーカー	CA-211, CA-151, CA-151S, CT-211, CT-151, CKT-231
L形(φ13, 2-φ11)	コンビネーションスピーカー	CT-510B, CT-380A, H-392/80, H-392/50, CV-392/35, CV-392/25
	セバレートホーン	H-630A, H-510A, H-380A, HK-392, H-392, H-392V
	特殊セバレートホーン	H-382SH, H-381SH, H-302SH, H-301SH
	特殊スピーカー	PEH-30T, PEH-15T, LHA-30T, LHA-15T
	防災行政無線用スピーカー	H-B60, H-B60K, H-B50, H-B50K, H-B30, H-B30K, H-B60S, H-B50S, H-B30S, H-380M, H-BM
	ダム放流警報用スピーカー	H-B60P, H-B50P, H-B30P, H-B30PK, H-B30PR, H-BP, H-BPK, H-BPR
S形(3-φ11)	コンビネーションスピーカー	CK-231/15, CK-231/10
S形(3-φ10)	コンビネーションスピーカー	CA-150R
	特殊スピーカー	MA-15, MA-15T, LHA-6T



スピーカー標準締め付けトルク参考値

●スピーカーを安全に取り付けていただくために、ねじや固定機構は必ず標準締め付けトルクで締め付けてください。締め付けがゆるむと、落下など事故の原因になります。

ねじの呼び径	M5	M6	M8	M10	M12
標準締め付けトルク(N・m)	2.9	5.2	12.5	24.5	42
標準締め付けトルク(kgf・cm)	30	53	127	250	428

ご注意

・この表は、ねじ、ナットの材料にSS、SC、SUS（強度区分：4.6～6.8）を使用した場合の参考値です。
・ねじやボルトは、取付場所の材質や構造物に合わせて確実に締め付けてください。
・商品に個別にトルク値が指定されている場合は、その値で締め付けてください。